

Umsätze und ihre Besteuerung - Ergebnisse der Umsatzsteuerstatistik - in Mecklenburg-Vorpommern

2021

Kennziffer: L413 2021 00

Herausgabe: 18. Juli 2023

Herausgeber: Statistisches Amt Mecklenburg-Vorpommern, Lübecker Straße 287, 19059 Schwerin,
Telefon: 0385 588-0, Telefax: 0385 588-56909, www.statistik-mv.de, statistik.post@statistik-mv.de

Zuständige Dezernentin: Heidi Knothe, Telefon: 0385 588-56432

© Statistisches Amt Mecklenburg-Vorpommern, Schwerin, 2023
Auszugsweise Vervielfältigung und Verbreitung mit Quellenangabe gestattet.

Zeichenerklärungen und Abkürzungen

-	Nichts vorhanden
0	Weniger als die Hälfte von 1 in der letzten besetzten Stelle, jedoch mehr als nichts
.	Zahlenwert unbekannt oder geheim zu halten
...	Zahl lag bei Redaktionsschluss noch nicht vor
x	Aussage nicht sinnvoll oder Fragestellung nicht zutreffend
/	Keine Angabe, da Zahlenwert nicht ausreichend genau oder nicht repräsentativ
()	Zahl hat eingeschränkte Aussagefähigkeit
[rot]	Berichtigte Zahl

Abweichungen in den Summen erklären sich aus dem Auf- und Abrunden der Einzelwerte.

Um die Lesbarkeit der Texte, Tabellen und Grafiken zu erhalten, wird – soweit keine geschlechtsneutrale Formulierung vorhanden ist – von der Benennung der Geschlechter abgesehen. Die verwendeten Bezeichnungen gelten demnach gleichermaßen für weiblich, männlich und divers.

Inhaltsverzeichnis

	Seite
Vormerkungen, Begriffsbestimmungen	3
Tabelle 1 Umsatzsteuerpflichtige und deren steuerbarer Umsatz und Umsatzsteuer-Vorauszahlung 2021 nach Wirtschaftszweigen	5
Tabelle 2 Umsatzsteuerpflichtige und deren Lieferungen und Leistungen 2021 nach Größenklassen und nach Wirtschaftszweigen	8
Tabelle 3 Umsatzsteuerpflichtige und deren Lieferungen und Leistungen 2021 nach Rechtsformen und nach Wirtschaftszweigen	16
Tabelle 4 Umsatzsteuerpflichtige und deren steuerbarer Umsatz und Umsatzsteuer-Vorauszahlung 2021 nach Gemeinden	22

Vorbemerkungen

Rechtliche Grundlagen

Die Umsatzsteuerstatistik wird auf der Grundlage des Gesetzes über die Steuerstatistiken in Verbindung mit dem Umsatzsteuergesetz, der Umsatzsteuer-Durchführungsverordnung sowie den entsprechenden Steuerrichtlinien in der jeweils gültigen Fassung durchgeführt.

Methodische Hinweise

Erfasst werden alle Unternehmen, die im Statistikjahr Umsatzsteuer-Voranmeldungen abgegeben haben. Die regionale und wirtschaftliche Zuordnung der Umsätze erfolgt nach dem Unternehmenskonzept. Unterhält ein Unternehmen mehrere Betriebe oder mehrere örtliche Einheiten (Filialen, Zweigniederlassungen oder Tochterunternehmen), dann wird der gesamte Jahresumsatz am Sitz der Geschäftsleitung erfasst. Das heißt, dass nicht alle Umsätze dort nachgewiesen werden, wo sie entstanden sind. Der regionalen Gliederung liegt der Gebietsstand am Ende des Erhebungsjahres zugrunde.

Ist ein Unternehmen in mehreren wirtschaftlichen Bereichen tätig, dann erfolgt die wirtschaftssystematische Zuordnung des Gesamtumsatzes nach dem Schwerpunkt seiner wirtschaftlichen Tätigkeit, gemessen an der Wertschöpfung. Bei Unternehmen, die Umsätze in verschiedenen Wirtschaftszweigen erzielen, wird der Gesamtumsatz daher nur in einem einzigen Zweig nachgewiesen.

Grundlage für die wirtschaftliche Zuordnung der Unternehmen ist die EU-einheitliche Klassifikation der Wirtschaftszweige, Ausgabe 2008, in der Fassung für die Steuerstatistiken.

Begriffsbestimmungen

Steuerpflichtige

Umsatzsteuerpflichtig ist der Unternehmer. Als Unternehmer gilt nach § 2 UStG, wer eine gewerbliche oder berufliche Tätigkeit selbständig ausübt. Gewerblich oder beruflich ist jede nachhaltige Tätigkeit zur Erzielung von Einnahmen, auch wenn die Absicht, Gewinn zu erzielen, fehlt oder eine Personenvereinigung nur gegenüber ihren Mitgliedern tätig wird. Die Körperschaften des öffentlichen Rechts sind nur im Rahmen ihrer Betriebe gewerblicher Art und ihrer land- oder forstwirtschaftlichen Betriebe gewerblich oder beruflich tätig.

Hat ein Unternehmer mehrere Betriebe, so bilden diese ein Unternehmen. Da das Unternehmen die gesamte gewerbliche oder berufliche Tätigkeit des Unternehmens umfasst, ist es umsatzsteuerrechtlich eine Einheit. Es wird zentral von dem Finanzamt erfasst, das für den Sitz der Geschäftsleitung zuständig ist.

Umsatzsteuer-Voranmeldung und -Vorauszahlung

Nach § 18 Absatz 1 UStG hat der Unternehmer bis zum 10. Tag nach Ablauf jedes Voranmeldezeitraums eine Umsatzsteuer-Voranmeldung abzugeben, in der er die Umsatzsteuer für den Voranmeldungszeitraum (Vorauszahlung) selbst zu berechnen hat. Voranmeldezeitraum ist das Kalendervierteljahr. Beträgt die Steuer für das vorangegangene Kalenderjahr mehr als 7 500 EUR, so ist der Kalendermonat Voranmeldungszeitraum (§ 18 Absatz 2 UStG). Der Unternehmer kann zur Abgabe der Voranmeldungen und Entrichtung der Vorauszahlungen gänzlich befreit werden, wenn die Steuer für das vorangegangene Kalenderjahr nicht mehr als 1 000 EUR betragen hat.

Die Steuer für die Umsätze des Unternehmers in einem Voranmeldungszeitraum errechnet sich unter Anwendung des maßgeblichen Steuersatzes auf die Bemessungsgrundlagen. Von dieser Steuer (Umsatzsteuer vor Abzug der Vorsteuerbeträge) sind die in den Voranmeldungszeitraum fallenden abziehbaren Vorsteuerbeträge und die verschiedenen Kürzungsbeträge abzusetzen. Was verbleibt, ist die Umsatzsteuer-Vorauszahlung, die der Unternehmer an das Finanzamt abzuführen hat. Übersteigen die abziehbaren Vorsteuer- und Kürzungsbeträge die für die eigenen Umsätze errechnete Umsatzsteuer (in den Tabellen dieser Veröffentlichung als Minusbeträge dargestellt), so entstehen ein Vorsteuerüberhang und damit eine Erstattung vom Finanzamt zugunsten des Unternehmers.

Vorsteuer

Bei der Steuerberechnung kann der Unternehmer die ihm von anderen Unternehmen gesondert in Rechnung gestellte Umsatzsteuer als Vorsteuerbetrag von seiner Steuerschuld absetzen.

Umsatzsteuerstatistik (Voranmeldungen)

In der Umsatzsteuerstatistik der Voranmeldungen werden die zur Jahressumme aufgerechneten monatlichen bzw. vierteljährlichen Vorauszahlungsbeträge an Umsatzsteuer für steuerpflichtige Lieferungen und sonstige Leistungen erfasst. Änderungen, die sich im Rahmen der erst später vorliegenden Jahreserklärungen bzw. Veranlagungen ergeben, können nicht in die Statistikergebnisse einfließen; dies wird zur Erzielung einer höheren Aktualität für die Ergebnisgewinnung in Kauf genommen. Es werden nur Umsatzsteuerpflichtige mit jährlichen Lieferungen und Leistungen größer 22 000 EUR erfasst.

In allen Tabellen werden der steuerbare Umsatz und die Lieferungen und Leistungen ohne Umsatzsteuer dargestellt.

Die im Bericht dargestellten Rechtsformen umfassen überwiegend:

- bei Einzelunternehmen: sonstige Einzelgewerbetreibende,
- bei Personengesellschaften: Gesellschaften bürgerlichen Rechts, Gesellschaften mit beschränkter Haftung & Co. KG,
- bei Kapitalgesellschaften: Gesellschaften mit beschränkter Haftung,
- bei übrigen Rechtsformen: sonstige juristische Personen des privaten Rechts, landwirtschaftliche Nutzungs- und Verwertungsgenossenschaften.

Verfahren der Datenbereitstellung

Die Umsatzsteuerstatistik wird als Sekundärstatistik durchgeführt. Die Daten des Umsatzsteuer-Voranmeldungs- und -Vorauszahlungsverfahrens (UVV) werden von den Rechenzentren der Landesfinanzbehörden an die Statistischen Ämter der Länder übermittelt.

Vereinfachtes Schema zur Darstellung der steuerbaren Umsätze

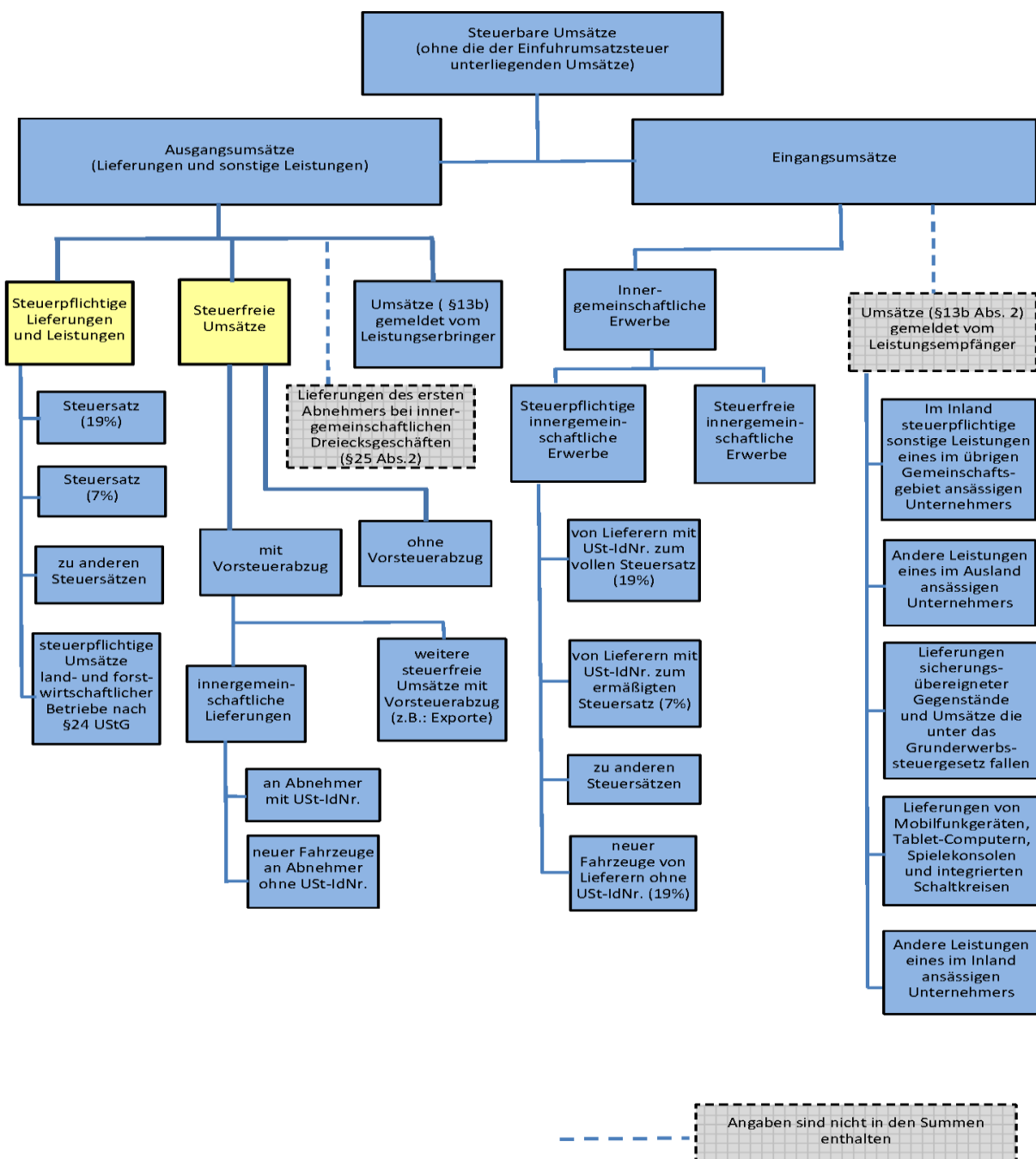


Tabelle 1			Umsatzsteuerpflichtige und deren steuerbarer Umsatz und Umsatzsteuer-Vorauszahlung 2021 nach Wirtschaftszweigen						
Lfd. Nr.	WZ 2008	Wirtschaftszweig (H. v. = Herstellung von)	Steuerpflichtige	Steuerbarer Umsatz		Umsatzsteuer vor Abzug der Vorsteuer		Abziehbare Vorsteuerbeträge	Umsatzsteuer-Vorauszahlung
				insgesamt	darunter Lieferungen und Leistungen	insgesamt	darunter Lieferungen und Leistungen		
			Anzahl	1 000 EUR					
1	2	3	4	5	6	7	8	9	10
1	A	Land- und Forstwirtschaft, Fischerei	3 006	3 377 770	3 324 784	329 876	319 764	399 932	- 70 054
2	01	Landwirtschaft, Jagd und damit verbundene Tätigkeiten	2 699	3 105 233	3 063 332	292 146	284 245	375 783	- 83 635
3	02	Forstwirtschaft und Holzeinschlag	217	179 042	177 445	31 851	30 874	18 126	13 725
4	03	Fischerei und Aquakultur	90	93 496	84 007	5 879	4 645	6 023	- 144
5	B	Bergbau und Gewinnung von Steinen und Erden
6	05	Kohlenbergbau	-	-	-	-	-	-	-
7	06	Gewinnung von Erdöl und Erdgas	-	-	-	-	-	-	-
8	07	Erzbergbau	-	-	-	-	-	-	-
9	08	Gewinnung von Steinen und Erden, sonstiger Bergbau
10	09	Erbringung von Dienstleistungen für den Bergbau und für die Gewinnung von Steinen und Erden
11	C	Verarbeitendes Gewerbe	2 729	11 048 340	10 057 428	1 353 343	1 037 160	1 314 580	38 764
12	10	H. v. Nahrungs- und Futtermitteln	395	2 171 417	2 009 916	160 975	136 319	189 419	- 28 444
13	11	Getränkeherstellung	22	216 776	174 643	30 193	21 435	21 449	8 743
14	12	Tabakverarbeitung	-	-	-	-	-	-	-
15	13	H. v. Textilien	62	58 623	54 186	10 387	9 534	8 164	2 224
16	14	H. v. Bekleidung	22	7 967	7 598	1 276	1 023	750	526
17	15	H. v. Leder, Lederwaren und Schuhen
18	16	H. v. Holz-, Flecht-, Korb- und Korkwaren (ohne Möbel)	178	1 616 175	1 487 347	162 490	122 776	195 991	- 33 501
19	17	H. v. Papier, Pappe und Waren daraus	6	72 106	64 427	11 975	10 300	7 623	4 352
20	18	H. v. Druckerzeugnissen; Vervielfältigung von bespielten Ton-, Bild- und Datenträgern	85	51 811	48 598	9 179	8 536	5 697	3 483
21	19	Kokerei und Mineralölverarbeitung	4	5 699	5 221	427	328	913	- 486
22	20	H. v. chemischen Erzeugnissen	33	109 001	98 612	9 884	7 855	13 331	- 3 448
23	21	H. v. pharmazeutischen Erzeugnissen
24	22	H. v. Gummi- und Kunststoffwaren	88	757 385	625 806	98 743	69 670	82 385	16 358
25	23	H. v. Glas und Glaswaren, Keramik, Verarbeitung von Steinen und Erden	167	299 414	290 416	53 539	50 832	42 760	10 779
26	24	Metallerzeugung und -bearbeitung	12	434 937	397 248	20 552	8 757	37 928	- 17 376
27	25	H. v. Metallerzeugnissen	573	944 884	907 842	151 019	131 074	113 657	37 362
28	26	H. v. Datenverarbeitungsgeräten, elektronischen und optischen Erzeugnissen	78	459 505	428 505	61 654	54 154	57 625	4 029
29	27	H. v. elektrischen Ausrüstungen	63	119 845	118 314	21 306	19 252	14 372	6 934
30	28	Maschinenbau	143	1 155 858	1 027 210	130 729	86 855	145 706	- 14 976
31	29	H. v. Kraftwagen und Kraftwagenteilen	30	611 781	558 196	113 619	101 181	90 349	23 270
32	30	Sonstiger Fahrzeugbau	78	614 686	534 156	81 501	60 781	78 612	2 890
33	31	H. v. Möbeln	95	214 972	204 927	39 085	36 771	25 202	13 883
34	32	H. v. sonstigen Waren	267	320 215	302 819	35 899	31 412	32 484	3 415
35	33	Reparatur und Installation von Maschinen und Ausrüstungen	304	330 075	305 989	57 360	50 253	37 046	20 314
36	D/35	Energieversorgung	1 217	2 537 494	2 519 522	479 287	408 302	393 747	85 540
37	E	Wasserversorgung; Abwasser- und Abfallentsorgung und Beseitigung von Umweltverschmutzungen	185	797 773	782 209	120 159	106 180	108 058	12 101
38	36	Wasserversorgung	33	245 840	245 627	30 886	27 121	32 764	- 1 878
39	37	Abwasserentsorgung	40	44 982	44 935	8 325	7 994	4 868	3 457
40	38	Sammlung, Behandlung und Beseitigung von Abfällen; Rückgewinnung	103	502 793	487 496	80 161	70 385	69 926	10 235

Tabelle 1			Umsatzsteuerpflichtige und deren steuerbarer Umsatz und Umsatzsteuer-Vorauszahlung 2021 nach Wirtschaftszweigen						
Lfd. Nr.	WZ 2008	Wirtschaftszweig (H. v. = Herstellung von)	Steuerpflichtige	Steuerbarer Umsatz		Umsatzsteuer vor Abzug der Vorsteuer		Abziehbare Vorsteuerbeträge	Umsatzsteuer-Vorauszahlung
				insgesamt	darunter Lieferungen und Leistungen	insgesamt	darunter Lieferungen und Leistungen		
			Anzahl	1 000 EUR					
1	2	3	4	5	6	7	8	9	10
41	39	Beseitigung von Umweltverschmutzungen und sonstige Entsorgung	9	4 158	4 151	788	680	500	287
42	F	Baugewerbe	9 075	5 788 993	5 722 544	1 014 427	825 665	671 600	342 830
43	41	Hochbau	630	1 174 434	1 168 848	245 197	170 665	149 381	95 816
44	42	Tiefbau	360	807 451	797 997	138 427	107 588	97 574	40 853
45	43	Vorbereitende Baustellenarbeiten, Bauinstallation und sonstiges Ausbaugewerbe	8 085	3 807 108	3 755 699	630 803	547 412	424 645	206 161
46	G	Handel; Instandhaltung und Reparatur von Kraftfahrzeugen	8 477	12 471 622	11 894 820	1 957 960	1 816 887	1 613 523	344 441
47	45	Handel mit Kraftfahrzeugen	1 943	2 217 143	2 143 707	401 634	387 047	308 350	93 285
48	46	Großhandel (ohne Handel mit Kraftfahrzeugen)	1 402	3 801 042	3 545 794	570 429	493 790	528 674	41 755
49	47	Einzelhandel (ohne Handel mit Kraftfahrzeugen)	5 132	6 453 436	6 205 319	985 897	936 050	776 499	209 401
50	H	Verkehr und Lagerei	1 848	2 145 990	2 137 283	356 804	336 989	244 267	112 538
51	49	Landverkehr und Transport in Rohrfernleitungen	1 115	892 037	890 091	153 189	149 890	105 097	48 092
52	50	Schifffahrt	87	164 501	163 910	20 304	15 976	17 705	2 600
53	51	Luftfahrt	9	11 314	10 626	973	637	1 127	- 154
54	52	Lagerei sowie Erbringung von sonstigen Dienstleistungen für den Verkehr	461	956 453	951 024	159 341	147 595	109 462	49 880
55	53	Post-, Kurier- und Expressdienste	176	121 685	121 633	22 997	22 891	10 877	12 120
56	I	Gastgewerbe	5 105	2 124 740	2 115 383	218 007	208 313	197 044	20 966
57	55	Beherbergung	2 130	1 250 814	1 245 166	128 457	119 685	125 764	2 694
58	56	Gastronomie	2 975	873 926	870 218	89 550	88 628	71 280	18 271
59	J	Information und Kommunikation	997	893 986	879 779	157 659	147 461	114 929	42 730
60	58	Verlagswesen	53	214 073	209 673	28 929	27 975	19 979	8 950
61	59	Herstellung, Verleih und Vertrieb von Filmen und Fernsehprogrammen; Kinos; Tonstudios und Verlegen von Musik
62	60	Rundfunkveranstalter
63	61	Telekommunikation	40	89 575	88 576	20 660	15 431	42 816	- 22 156
64	62	Erbringung von Dienstleistungen der Informationstechnologie	766	431 079	422 542	79 133	75 596	34 997	44 136
65	63	Informationsdienstleistungen	67	129 405	129 207	24 720	24 326	13 313	11 407
66	K	Erbringung von Finanz- und Versicherungsdienstleistungen	287	866 267	860 835	72 976	70 024	47 008	25 969
67	64	Erbringung von Finanzdienstleistungen	100	774 679	769 348	66 385	64 048	43 516	22 869
68	65	(ohne Sozialversicherung)
69	66	Mit Finanz- und Versicherungsdienstleistungen verbundene Tätigkeiten
70	L/68	Grundstücks- und Wohnungswesen	4 085	3 181 874	3 152 209	328 424	304 468	220 514	107 910
71	M	Erbringung von freiberuflichen, wissenschaftlichen und technischen Dienstleistungen	5 818	4 148 290	4 056 713	669 384	589 563	411 248	258 138
72	69	Rechts- und Steuerberatung, Wirtschaftsprüfung	1 379	457 576	456 832	86 067	85 338	19 380	66 688

Tabelle 1			Umsatzsteuerpflichtige und deren steuerbarer Umsatz und Umsatzsteuer-Vorauszahlung 2021 nach Wirtschaftszweigen						
Lfd. Nr.	WZ 2008	Wirtschaftszweig (H. v. = Herstellung von)	Steuerpflichtige	Steuerbarer Umsatz		Umsatzsteuer vor Abzug der Vorsteuer		Abziehbare Vorsteuerbeträge	Umsatzsteuer-Vorauszahlung
				insgesamt	darunter Lieferungen und Leistungen	insgesamt	darunter Lieferungen und Leistungen		
			Anzahl	1 000 EUR					
1	2	3	4	5	6	7	8	9	10
73	70	Verwaltung und Führung von Unternehmen und Betrieben; Unternehmensberatung	931	2 288 222	2 228 764	323 305	263 225	263 217	60 089
74	71	Architektur- und Ingenieurbüros; technische, physikalische und chemische Untersuchung	2 120	1 098 635	1 072 273	203 702	187 989	100 523	103 180
75	72	Forschung und Entwicklung	130	54 872	53 214	9 065	8 549	5 338	3 727
76	73	Werbung und Marktforschung	370	77 110	75 896	15 787	14 006	8 212	7 576
77	74	Sonstige freiberufliche, wissenschaftliche und technische Tätigkeiten	680	92 401	90 550	16 781	15 837	7 373	9 408
78	75	Veterinärwesen	208	79 475	79 184	14 677	14 619	7 206	7 471
79	N	Erbringung von sonstigen wirtschaftlichen Dienstleistungen	3 986	1 740 840	1 720 051	319 208	301 665	162 302	156 908
80	77	Vermietung von beweglichen Sachen	546	436 357	420 019	81 523	74 548	56 630	24 893
81	78	Vermittlung und Überlassung von Arbeitskräften	113	100 394	100 202	18 159	17 985	2 952	15 207
82	79	Reisebüros, Reiseveranstalter und Erbringung sonstiger Reservierungsdienstleistungen	218	86 895	86 163	14 651	13 520	12 252	2 398
83	80	Wach- und Sicherheitsdienste sowie Detekteien	78	152 587	152 524	28 944	28 616	5 104	23 840
84	81	Gebäudebetreuung; Garten- und Landschaftsbau	2 548	718 229	716 085	127 033	122 993	52 864	74 169
85	82	Erbringung von wirtschaftlichen Dienstleistungen für Unternehmen und Privatpersonen a. n. g.	483	246 379	245 060	48 899	44 003	32 499	16 400
86	P/85	Erziehung und Unterricht
87	Q	Gesundheits- und Sozialwesen	710	1 453 738	1 449 215	27 161	25 080	18 985	8 177
88	86	Gesundheitswesen	540	691 649	687 474	18 900	16 916	11 034	7 865
89	87	Heime (ohne Erholungs- und Ferienheime)	21	154 841	154 813	1 377	1 370	1 851	- 474
90	88	Sozialwesen (ohne Heime)	149	607 248	606 928	6 884	6 794	6 100	785
91	R	Kunst, Unterhaltung und Erholung	1 169	424 904	421 595	42 860	41 545	31 495	11 366
92	90	Kreative, künstlerische und unterhaltende Tätigkeiten	428	42 584	42 191	6 221	6 064	3 717	2 505
93	91	Bibliotheken, Archive, Museen, botanische und zoologische Gärten	44	27 841	27 553	2 295	2 209	2 191	104
94	92	Spiel-, Wett- und Lotteriewesen	92	173 985	173 755	7 916	7 507	4 494	3 422
95	93	Erbringung von Dienstleistungen des Sports, der Unterhaltung und der Erholung	605	180 494	178 096	26 428	25 766	21 093	5 335
96	S	Erbringung von sonstigen Dienstleistungen	2 130	403 510	392 279	70 947	68 340	35 894	35 053
97	94	Interessenvertretungen sowie kirchliche und sonstige religiöse Vereinigungen (ohne Sozialwesen und Sport)	198	42 636	42 211	5 283	5 106	4 374	910
98	95	Reparatur von Datenverarbeitungsgeräten und Gebrauchsgütern	223	72 358	64 083	13 216	11 509	9 249	3 967
99	96	Erbringung von sonstigen überwiegend persönlichen Dienstleistungen	1 709	288 517	285 985	52 447	51 725	22 271	30 176
100	A - S	Insgesamt	51 451	53 642 205	51 719 829	7 541 332	6 628 753	5 997 709	1 543 642

Tabelle 2			Umsatzsteuerpflichtige und deren Lieferungen und Leistungen 2021 nach Größenklassen und nach Wirtschaftszweigen									
Lfd. Nr.	WZ 2008	Wirtschaftszweig (H. v. = Herstellung von)	Steuer- pflich- tige	Liefe- rungen und Leistungen	Davon in Größenklassen von ... bis unter ... EUR							
					22 001 bis 50 000		50 000 bis 100 000		100 000 bis 250 000		250 000 bis 500 000	
					An- zahl	1 000 EUR	An- zahl	1 000 EUR	An- zahl	1 000 EUR	An- zahl	1 000 EUR
1	2	3	4	5	6	7	8	9	10	11	12	13
1	A	Land- und Forstwirtschaft, Fischerei Landwirtschaft, Jagd und damit verbundene	3 006	3 324 784	369	12 823	358	25 949	487	80 201	475	169 739
2	01	Tätigkeiten Forstwirtschaft und Holzein-	2 699	3 063 332	292	10 205	294	21 224	417	68 918	436	154 986
3	02	schlag	217	177 445	50	1 719	43	3 129	48	7 830	30	11 338
4	03	Fischerei und Aquakultur	90	84 007	27	898	21	1 596	22	3 453	9	3 415
5	B	Bergbau und Gewinnung von Steinen und Erden	3	1 158
6	05	Kohlenbergbau	-	-	-	-	-	-	-	-	-	-
7	06	Gewinnung von Erdöl und Erdgas	-	-	-	-	-	-	-	-	-	-
8	07	Erzbergbau	-	-	-	-	-	-	-	-	-	-
9	08	Gewinnung von Steinen und Erden, sonstiger Bergbau	3	1 158
10	09	Erbringung von Dienstleistungen für den Bergbau und für die Gewinnung von Steinen und Erden	-	-	-	-	-	-
11	C	Verarbeitendes Gewerbe	2 729	10 057 428	288	10 048	351	25 821	511	83 693	421	153 359
12	10	H. v. Nahrungs- und Futter- mitteln	395	2 009 916	23	815	29	2 199	68	11 868	68	24 828
13	11	Getränkeherstellung	22	174 643	3	450	5	1 336
14	12	Tabakverarbeitung	-	-	-	-	-	-	-	-	-	-
15	13	H. v. Textilien	62	54 186	12	445	16	1 209	15	2 721	7	2 221
16	14	H. v. Bekleidung	22	7 598	15	511	4	317	-	-	.	.
17	15	H. v. Leder, Lederwaren und Schuhen	.	.	3	121	4	268	3	412	.	.
18	16	H. v. Holz-, Flecht-, Korb- und Korkwaren (ohne Möbel)	178	1 487 347	22	788	31	2 377	30	4 636	34	11 693
19	17	H. v. Papier, Pappe und Waren daraus	6	64 427	-	-	-	-	.	.	-	-
20	18	H. v. Druckerzeugnissen; Ver- vielfältigung von bespielten Ton-, Bild- und Datenträgern	85	48 598	15	512	15	1 084	20	3 313	12	4 012
21	19	Kokerei und Mineralölver- arbeitung	4	5 221	.	.	-	-	-	-	.	.
22	20	H. v. chemischen Erzeugnissen H. v. pharmazeutischen	33	98 612	.	.	-	-	6	995	.	.
23	21	Erzeugnissen	.	.	-	-	3	1 192
24	22	H. v. Gummi- und Kunststoff- waren	88	625 806	6	219	8	572	12	2 001	4	1 545
25	23	H. v. Glas und Glaswaren, Keramik, Verarbeitung von Steinen und Erden	167	290 416	17	590	26	1 914	44	7 038	28	10 308
26	24	Metallerzeugung und -bear- beitung	12	397 248	.	.	-	-
27	25	H. v. Metallerzeugnissen H. v. Datenverarbeitungsge- räten, elektronischen und	573	907 842	57	2 039	78	5 643	109	17 632	73	27 587
28	26	optischen Erzeugnissen	78	428 505	10	336	9	604	10	1 427	11	4 090
29	27	H. v. elektrischen Ausrüstungen	63	118 314	4	159	5	371	11	1 697	12	4 285
30	28	Maschinenbau	143	1 027 210	5	145	9	645	14	2 229	22	8 066
31	29	H. v. Kraftwagen und Kraft- wagenteilen	30	558 196	.	.	4	245
32	30	Sonstiger Fahrzeugbau	78	534 156	9	331	8	541	14	2 056	17	5 895
33	31	H. v. Möbeln	95	204 927	13	468	18	1 283	23	3 785	11	3 837

Tabelle 2

**Umsatzsteuerpflichtige und deren Lieferungen und Leistungen 2021
nach Größenklassen und nach Wirtschaftszweigen**

Lfd. Nr.	WZ 2008	Davon in Größenklassen von ... bis unter ... EUR													
		500 000 bis 1 Million		1 Million bis 2 Millionen		2 Millionen bis 5 Millionen		5 Millionen bis 10 Millionen		10 Millionen bis 25 Millionen		25 Millionen bis 50 Millionen		50 Millionen oder mehr	
		Anzahl	1 000 EUR	Anzahl	1 000 EUR	Anzahl	1 000 EUR	Anzahl	1 000 EUR	Anzahl	1 000 EUR	Anzahl	1 000 EUR	Anzahl	1 000 EUR
1	2	14	15	16	17	18	19	20	21	22	23	24	25	26	27
1	A	444	324 898	429	607 551	340	1 013 329	82	549 021	16	216 113	3	92 419	3	232 741
2	01	421	308 952	415	589 308	327	978 691	79	530 204	.	.	3	92 419	.	.
3	02	17	12 053	3	18 817	.	.	-	-	.	.
4	03	6	3 893	-	-	.	.	-	-	.	.
5	B	6	4 018	5	6 496	.	.	3	22 009	-	-	-	-	-	-
6	05	-	-	-	-	-	-	-	-	-	-	-	-	-	-
7	06	-	-	-	-	-	-	-	-	-	-	-	-	-	-
8	07	-	-	-	-	-	-	-	-	-	-	-	-	-	-
9	08	6	4 018	5	6 496	.	.	3	22 009	-	-	-	-	-	-
10	09	-	-	-	-	-	-	-	-	-	-	-	-	-	-
11	C	369	263 580	291	403 744	239	757 804	111	779 001	82	1 236 538	32	1 097 023	34	5 246 818
12	10	73	53 854	51	71 847	33	111 467	14	103 052	17	276 404	9	307 277	10	1 046 306
13	11	4	11 468	-	-	.	.
14	12	-	-	-	-	-	-	-	-	-	-	-	-	-	-
15	13	4	2 939	4	6 420	-	-	.	.	-	-
16	14	-	-	.	.	-	-	.	.	-	-	-	-	-	-
17	15	-	-	.	.	-	-	.	.	-	-	-	-	-	-
18	16	26	17 561	11	13 132	10	28 721	4	127 898	4	1 232 551
19	17	.	.	-	-	-	-	.	.	-	-
20	18	13	10 077	5	6 493	-	-	-	-	-	-
21	19	-	-	-	-	-	-	-	-	-	-
22	20	5	3 599	6	8 311	6	19 306	-	-	4	64 641	-	-	-	-
23	21	-	-	-	-	.	.	-	-	.	.	-	-	.	.
24	22	9	6 038	16	21 445	10	35 482	9	62 774	7	100 978	4	131 184	3	263 570
25	23	20	12 484	12	16 905	7	20 947	6	39 875
26	24	4	3 053	-	-	-	-	-	-	-	-
27	25	81	59 029	71	98 483	65	207 184	24	162 968	11	158 394
28	26	5	3 580	.	.	11	37 150	3	246 540
29	27	11	7 394	7	10 016	-	-
30	28	16	11 492	24	33 336	18	57 312	20	143 634	9	120 137	3	112 725	3	537 489
31	29	5	17 771	7	51 810
32	30	7	5 035	8	10 273	4	62 070	-	-	3	422 555
33	31	13	9 751	8	11 106	.	.	4	32 340	.	.	-	-	.	.

Tabelle 2			Umsatzsteuerpflichtige und deren Lieferungen und Leistungen 2021 nach Größenklassen und nach Wirtschaftszweigen									
Lfd. Nr.	WZ 2008	Wirtschaftszweig (H. v. = Herstellung von)	Steuer- pflich- tige	Liefe- rungen und Leistungen	Davon in Größenklassen von ... bis unter ... EUR							
					22 001 bis 50 000		50 000 bis 100 000		100 000 bis 250 000		250 000 bis 500 000	
					An- zahl	1 000 EUR	An- zahl	1 000 EUR	An- zahl	1 000 EUR	An- zahl	1 000 EUR
1	2	3	4	5	6	7	8	9	10	11	12	13
34	32	H. v. sonstigen Waren	267	302 819	22	726	34	2 569	65	11 009	64	23 975
35	33	Reparatur und Installation von Maschinen und Ausrüstungen	304	305 989	48	1 643	48	3 630	57	9 361	40	14 809
36	D/35	Energieversorgung	1 217	2 519 522	224	7 615	177	12 550	192	31 443	226	82 709
37	E	Wasserversorgung; Abwasser- und Abfallentsorgung und Beseitigung von Umwelt- verschmutzungen	185	782 209	9	299	11	790	30	4 910	18	6 141
38	36	Wasserversorgung	33	245 627	-	-	-	-	-	-	-	-
39	37	Abwasserentsorgung Sammlung, Behandlung und Beseitigung von Abfällen;	40	44 935	7	1 181	6	2 238
40	38	Rückgewinnung Beseitigung von Umweltver- schmutzungen und sonstige	103	487 496	.	.	7	539	19	3 187	12	3 903
41	39	Entsorgung	9	4 151	-	-	.	.	4	542	-	-
42	F	Baugewerbe	9 075	5 722 544	1 421	51 453	1 886	135 707	2 149	344 620	1 385	494 381
43	41	Hochbau	630	1 168 848	59	2 098	62	4 583	91	14 951	87	31 080
44	42	Tiefbau	360	797 997	27	1 042	36	2 649	50	7 954	52	19 372
45	43	Vorbereitende Baustellenarbei- ten, Bauinstallation und sonstiges Ausbaugewerbe	8 085	3 755 699	1 335	48 313	1 788	128 475	2 008	321 715	1 246	443 928
46	G	Handel; Instandhaltung und Reparatur von Kraftfahrzeugen	8 477	11 894 820	1 114	39 115	1 403	101 510	2 009	325 432	1 336	476 785
47	45	Handel mit Kraftfahrzeugen; Instandhaltung und Reparatur von Kraftfahrzeugen	1 943	2 143 707	217	7 697	295	21 506	464	75 182	360	130 030
48	46	Großhandel (ohne Handel mit Kraftfahrzeugen)	1 402	3 545 794	233	7 937	232	16 602	235	38 318	195	69 843
49	47	Einzelhandel (ohne Handel mit Kraftfahrzeugen)	5 132	6 205 319	664	23 480	876	63 402	1 310	211 931	781	276 913
50	H	Verkehr und Lagerei	1 848	2 137 283	215	7 429	311	22 745	415	65 405	259	92 940
51	49	Landverkehr und Transport in Rohrfernleitungen	1 115	890 091	137	4 715	220	16 038	.	.	152	54 400
52	50	Schifffahrt	87	163 910	8	254	7	527	22	3 458	22	7 767
53	51	Luftfahrt	9	10 626	-	-	3	200	.	.	3	1 167
54	52	Lagerei sowie Erbringung von sonstigen Dienstleistungen für den Verkehr	461	951 024	38	1 331	48	3 618	84	13 741	59	21 666
55	53	Post-, Kurier- und Express- dienste	176	121 633	32	1 129	33	2 362	37	5 843	23	7 940
56	I	Gastgewerbe	5 105	2 115 383	909	32 085	1 041	75 346	1 452	231 245	836	293 972
57	55	Beherbergung	2 130	1 245 166	440	15 268	406	29 342	493	77 921	332	117 868
58	56	Gastronomie	2 975	870 218	469	16 817	635	46 004	959	153 325	504	176 104
59	J	Information und Kommunikation	997	879 779	242	8 515	204	15 041	253	40 217	120	42 108
60	58	Verlagswesen	53	209 673	14	476	4	294	13	1 809	12	4 246
61	59	Herstellung, Verleih und Ver- trieb von Filmen und Fernseh- programmen; Kinos; Tonstu- dios und Verlegen von Musik	.	.	19	665	13	950	15	2 367	13	4 747
62	60	Rundfunkveranstalter	.	.	-	-	.	.	-	-	.	.
63	61	Telekommunikation	40	88 576	3	87	7	555	9	1 624	5	1 582
64	62	Erbringung von Dienst- leistungen der Informati- ons- technologie	766	422 542	186	6 587	157	11 530	203	32 394	87	30 335

Tabelle 2

**Umsatzsteuerpflichtige und deren Lieferungen und Leistungen 2021
nach Größenklassen und nach Wirtschaftszweigen**

Lfd. Nr.	WZ 2008	Davon in Größenklassen von ... bis unter ... EUR													
		500 000 bis 1 Million		1 Million bis 2 Millionen		2 Millionen bis 5 Millionen		5 Millionen bis 10 Millionen		10 Millionen bis 25 Millionen		25 Millionen bis 50 Millionen		50 Millionen oder mehr	
		An- zahl	1 000 EUR	An- zahl	1 000 EUR	An- zahl	1 000 EUR	An- zahl	1 000 EUR	An- zahl	1 000 EUR	An- zahl	1 000 EUR	An- zahl	1 000 EUR
1	2	14	15	16	17	18	19	20	21	22	23	24	25	26	27
34	32	35	24 947	18	26 967	15	44 090	7	50 119	-	-
35	33	43	30 043	30	39 918	29	85 178	-	-	-	-
36	D/35	203	141 007	97	135 815	51	158 905	18	128 306	13	221 691	7	260 462	9	1 339 021
37	E	22	14 843	23	34 010	.	.	15	108 758	11	178 685	6	190 865	.	.
38	36	19	66 460	.	.	3	45 539
39	37	10	6 655	7	10 277	-	-	-	-	-	-
40	38	8	5 563	12	17 057	14	42 759	9	65 517	8	133 145
41	39	-	-	-	-	-	-	-	-	-	-
42	F	1 028	733 335	672	931 790	370	1 130 433	106	735 416	42	596 738
43	41	101	73 479	93	133 415	82	257 844	32	228 259	20	307 838
44	42	50	35 388	57	82 186	50	165 676	25	175 298	8	113 080
45	43	877	624 468	522	716 189	238	706 913	49	331 859	14	175 820	8	258 018	-	-
46	G	925	652 879	662	926 366	617	1 970 096	246	1 720 467	109	1 599 370	42	1 522 984	14	2 559 816
47	45	245	174 060	155	220 003	129	410 140	43	305 667	22	323 623
48	46	158	111 836	122	171 469	112	378 803	54	387 186	31	488 688	21	814 249	9	1 060 862
49	47	522	366 983	385	534 895	376	1 181 152	149	1 027 614	56	787 059
50	H	254	180 181	200	281 352	105	310 398	46	335 263	36	556 614
51	49	145	104 295	101	140 463	57	173 512	19	133 633	.	.	-	-	-	-
52	50	9	5 709	10	14 293	-	-	.	.
53	51	-	-	-	-	-	-	.	.	-	-	-	-	-	-
54	52	80	56 440	65	93 733	41	118 108	21	150 238	20	305 134	5	187 016	-	-
55	53	20	13 736	24	32 864	.	.	-	-	-	-
56	I	471	327 849	238	328 235	116	353 146	34	232 977
57	55	212	147 446	132	186 259	81	250 483	26	180 050
58	56	259	180 403	106	141 975	35	102 663	8	52 927	-	-	-	-	-	-
59	J	84	59 712	34	46 442	31	94 835	15	99 719	9	156 871
60	58	-	-
61	59	.	.	5	6 814	.	.	-	-	-	-	-	-	-	-
62	60	-	-	-	-	-	-	.	.	-	-	-	-	-	-
63	61	5	3 743	3	3 905	3	55 365	-	-	-	-
64	62	70	49 732	22	30 449	26	78 855	10	68 879	-	-

Tabelle 2			Umsatzsteuerpflichtige und deren Lieferungen und Leistungen 2021 nach Größenklassen und nach Wirtschaftszweigen									
Lfd. Nr.	WZ 2008	Wirtschaftszweig (H. v. = Herstellung von)	Steuer- pflich- tige	Liefe- rungen und Leistungen	Davon in Größenklassen von ... bis unter ... EUR							
					22 001 bis 50 000		50 000 bis 100 000		100 000 bis 250 000		250 000 bis 500 000	
			An- zahl	1 000 EUR	An- zahl	1 000 EUR	An- zahl	1 000 EUR	An- zahl	1 000 EUR	An- zahl	1 000 EUR
1	2	3	4	5	6	7	8	9	10	11	12	13
65	63	Informationsdienstleistungen	67	129 207	20	701	.	.	13	2 023	.	.
66	K	Erbringung von Finanz- und Versicherungsdienstleistungen	287	860 835	55	1 901	59	3 910	81	12 995	39	12 883
67	64	Erbringung von Finanzdienst- leistungen	100	769 348	11	359	15	1 004	25	3 901	10	3 469
68	65	Versicherungen, Rückversiche- rungen und Pensionskassen (ohne Sozialversicherung)	.	.	-	-	-	-	-	-	-	-
69	66	Mit Finanz- und Versicherungs- dienstleistungen verbundene Tätigkeiten	.	.	44	1 543	44	2 907	56	9 094	29	9 414
70	L/68	Grundstücks- und Wohnungs- wesen	4 085	3 152 209	1 220	41 872	947	67 754	846	134 594	422	149 469
71	M	Erbringung von freiberuflichen, wissenschaftlichen und technischen Dienstleistungen	5 818	4 056 713	1 336	46 688	1323	95254	1 501	238 805	761	270 488
72	69	Rechts- und Steuerberatung, Wirtschaftsprüfung	1 379	456 832	262	9 208	306	22 106	366	58 678	200	72 066
73	70	Verwaltung und Führung von Unternehmen und Betrieben; Unternehmensberatung	931	2 228 764	235	8 068	231	16 734	230	36 062	97	33 558
74	71	Architektur- und Ingenieurbüros; technische, physikalische und chemische Untersuchung	2 120	1 072 273	376	13 531	469	33 721	575	90 595	322	114 105
75	72	Forschung und Entwicklung	130	53 214	29	959	26	1 845	28	4 723	19	7 171
76	73	Werbung und Marktforschung	370	75 896	117	4 121	83	5 986	94	15 478	45	16 279
77	74	Sonstige freiberufliche, wissen- schaftliche und technische Tätigkeiten	680	90 550	295	10 093	187	13 306	131	20 427	31	10 916
78	75	Veterinärwesen	208	79 184	22	708	21	1 556	77	12 841	47	16 394
79	N	Erbringung von sonstigen wirt- schaftlichen Dienstleistungen	3 986	1 720 051	1 002	35 017	907	64 345	993	162 537	483	165 955
80	77	Vermietung von beweglichen Sachen	546	420 019	100	3 395	114	8 248	110	17 741	79	27 666
81	78	Vermittlung und Überlassung von Arbeitskräften	113	100 202	11	424	8	558	30	5 018	18	6 231
82	79	Reisebüros, Reiseveranstalter und Erbringung sonstiger Re- servierungsdienstleistungen	218	86 163	61	2 021	53	3 855	48	7 874	23	7 849
83	80	Wach- und Sicherheitsdienste sowie Detekteien	78	152 524	12	435	10	720	20	3 786	9	3 071
84	81	Gebäudebetreuung; Garten- und Landschaftsbau	2 548	716 085	655	23 100	603	42 398	698	114 911	305	104 308
85	82	Erbringung von wirtschaftlichen Dienstleistungen für Unter- nehmen und Privatpersonen a. n. g.	483	245 060	163	5 642	119	8 566	87	13 207	49	16 830
86	P/85	Erziehung und Unterricht	.	.	163	5 703	175	12 619	155	24 261	56	18 632
87	Q	Gesundheits- und Sozialwesen	710	1 449 215	171	5 819	148	10 290	116	19 078	91	33 793
88	86	Gesundheitswesen	540	687 474	142	4 810	121	8 348	92	15 356	74	27 464
89	87	Heime (ohne Erholungs- und Ferienheime)	21	154 813	3	436	.	.
90	88	Sozialwesen (ohne Heime)	149	606 928	21	3 286	.	.
91	R	Kunst, Unterhaltung und Erholung	1 169	421 595	122	42 579

Tabelle 2

**Umsatzsteuerpflichtige und deren Lieferungen und Leistungen 2021
nach Größenklassen und nach Wirtschaftszweigen**

Lfd. Nr.	WZ 2008	Davon in Größenklassen von ... bis unter ... EUR													
		500 000 bis 1 Million		1 Million bis 2 Millionen		2 Millionen bis 5 Millionen		5 Millionen bis 10 Millionen		10 Millionen bis 25 Millionen		25 Millionen bis 50 Millionen		50 Millionen oder mehr	
		An- zahl	1 000 EUR	An- zahl	1 000 EUR	An- zahl	1 000 EUR	An- zahl	1 000 EUR	An- zahl	1 000 EUR	An- zahl	1 000 EUR	An- zahl	1 000 EUR
1	2	14	15	16	17	18	19	20	21	22	23	24	25	26	27
65	63	5	3 554	-	-	.	.	-	-	.	.
66	K	14	9 597	10	14 279	7	26 017	8	52 145	5	74 857	4	133 718	5	518 532
67	64	7	4 371	7	9 925	5	74 857	.	.	5	518 532
68	65	-	-	.	.	-	-	-	-	-	-	-	-	-	-
69	66	7	5 226	-	-	.	.	-	-
70	L/68	263	182 841	156	226 214	118	359 742	64	430 907	32	470 915	6	200 809	11	887 092
71	M	464	323 844	247	348 029	127	380 558	25	174 701	17	269 425	6	206 838	11	1 702 083
72	69	143	100 777	71	101 005	28	73 362	3	19 629	-	-	-	-	-	-
73	70	48	33 774	28	40 574	.	.	11	80 399	12	181 641
74	71	194	134 124	104	144 299	61	186 660	.	.	5	87 784
75	72	13	9 283	10	14 896	5	14 338	-	-	-	-	-	-	-	-
76	73	19	12 775	10	13 497	2	7 762	-	-	-	-	-	-	-	-
77	74	21	13 945	-	-	-	-	-	-	-	-
78	75	26	19 166	10	14 239	-	-	-	-	-	-
79	N	290	202 747	146	205 029	109	317 877	37	249 584	-	-
80	77	61	43 382	37	52 542	31	90 238	5	31 344	9	145 463	-	-	-	-
81	78	18	11 755	13	17 564	12	34 952	-	-	-	-
82	79	16	11 068	9	13 142	4	10 751	4	29 602	-	-	-	-	-	-
83	80	6	4 250	8	10 981	3	8 806	6	43 015	-	-
84	81	165	114 836	68	95 733	40	115 024	-	-	-	-
85	82	24	17 456	11	15 068	19	58 106	8	55 924	-	-
86	P/85	22	15 592	14	18 949	10	27 423	-	-	-	-
87	Q	73	50 636	39	54 112	24	72 486	10	82 266	27	485 358	8	284 797	3	350 581
88	86	58	39 170	23	31 656	13	39 236	7	56 339	6	99 176
89	87	.	.	3	4 628	3	8 789	3	110 062	-	-
90	88	.	.	13	17 827	8	24 461
91	R	72	50 009	22	30 583	14	40 890	4	26 378	.	.	-	-	.	.

Tabelle 2			Umsatzsteuerpflichtige und deren Lieferungen und Leistungen 2021 nach Größenklassen und nach Wirtschaftszweigen									
Lfd. Nr.	WZ 2008	Wirtschaftszweig (H. v. = Herstellung von)	Steuer- pflich- tige	Liefe- rungen und Leistungen	Davon in Größenklassen von ... bis unter ... EUR							
					22 001 bis 50 000		50 000 bis 100 000		100 000 bis 250 000		250 000 bis 500 000	
			An- zahl	1 000 EUR	An- zahl	1 000 EUR	An- zahl	1 000 EUR	An- zahl	1 000 EUR	An- zahl	1 000 EUR
1	2	3	4	5	6	7	8	9	10	11	12	13
92	90	Kreative, künstlerische und unterhaltende Tätigkeiten Bibliotheken, Archive, Museen, botanische und zoologische Gärten	428	42 191	.	.	123	8 586	.	.	19	6 259
93	91	Gärten	44	27 553	6	207	6	407	7	1 101	.	.
94	92	Spiel-, Wett- und Lotteriewesen Erbringung von Dienstleistungen des Sports, der Unterhaltung und der Erholung	92	173 755	10	354	14	988	26	4 245	.	.
95	93	Erbringung von sonstigen Dienstleistungen	605	178 096	130	4 418	.	.	181	27 571	68	23 689
96	S	Interessenvertretungen sowie kirchliche und sonstige religiöse Vereinigungen (ohne Sozialwesen und Sport)	2 130	392 279	825	27 709	534	38 446	502	75 706	143	49 952
97	94	Reparatur von Datenverarbeitungsgeräten und Gebrauchsgütern	198	42 211	58	1 953	52	3 885	55	8 563	18	6 783
98	95	Erbringung von sonstigen überwiegend persönlichen Dienstleistungen	223	64 083	71	2 508	51	3 798	54	8 740	30	10 171
99	96		1 709	285 985	696	23 248	431	30 763	393	58 403	95	32 999
100	A - S	Insgesamt	51 451	51 719 829	9 905	345 613	10 135	729 523	11 988	1 920 607	7 196	2 557 042

Tabelle 2 Umsatzsteuerpflichtige und deren Lieferungen und Leistungen 2021 nach Größenklassen und nach Wirtschaftszweigen

Lfd. Nr.	WZ 2008	Davon in Größenklassen von ... bis unter ... EUR													
		500 000 bis 1 Million		1 Million bis 2 Millionen		2 Millionen bis 5 Millionen		5 Millionen bis 10 Millionen		10 Millionen bis 25 Millionen		25 Millionen bis 50 Millionen		50 Millionen oder mehr	
		Anzahl	1 000 EUR	Anzahl	1 000 EUR	Anzahl	1 000 EUR	Anzahl	1 000 EUR	Anzahl	1 000 EUR	Anzahl	1 000 EUR	Anzahl	1 000 EUR
1	2	14	15	16	17	18	19	20	21	22	23	24	25	26	27
92	90	9	6 342	.	.	-	-	-	-	-	-	-	-	-	-
93	91	7	5 501	-	-	-	-	-	-
94	92	15	10 936	.	.	-	-	.	.	-	-	-	-	.	.
95	93	41	27 231	16	22 534	-	-	-	-
96	S	79	55 603	25	35 493	14	38 301	-	-	-	-
97	94	-	-	-	-	-	-
98	95	-	-	-	-
99	96	59	41 819	22	30 873	8	21 998	-	-	-	-
100	A - S	5 083	3 593 170	3 310	4 634 488	2 333	7 186 624	835	5 802 320	427	6 493 688	139	4 847 780	100	13 608 974

Tabelle 3			Umsatzsteuerpflichtige und deren Lieferungen und Leistungen 2021 nach Rechtsformen und nach Wirtschaftszweigen			
Lfd. Nr.	WZ 2008	Wirtschaftszweig (H. v. = Herstellung von)	Steuer- pflichtige	Lieferungen und Leistungen	Davon Steuerpflichtige und deren Lieferungen und Leistungen nach Rechtsformen	
			Anzahl	1 000 EUR	Anzahl	1 000 EUR
1	2	3	4	5	6	7
1	A	Land- und Forstwirtschaft, Fischerei Landwirtschaft, Jagd und damit verbundene Tätigkeiten	3 006	3 324 784	1 575	739 672
2	01		2 699	3 063 332	.	.
3	02	Forstwirtschaft und Holzeinschlag	217	177 445	164	58 194
4	03	Fischerei und Aquakultur	90	84 007	.	.
5	B	Bergbau und Gewinnung von Steinen und Erden
6	05	Kohlenbergbau	-	-	-	-
7	06	Gewinnung von Erdöl und Erdgas	-	-	-	-
8	07	Erzbergbau	-	-	-	-
9	08	Gewinnung von Steinen und Erden, sonstiger Bergbau
10	09	Erbringung von Dienstleistungen für den Bergbau und für die Gewinnung von Steinen und Erden	.	.	-	-
11	C	Verarbeitendes Gewerbe	2 729	10 057 428	1 433	568 551
12	10	H. v. Nahrungs- und Futtermitteln	395	2 009 916	211	131 666
13	11	Getränkeherstellung	22	174 643	5	613
14	12	Tabakverarbeitung	-	-	-	-
15	13	H. v. Textilien	62	54 186	.	.
16	14	H. v. Bekleidung	22	7 598	.	.
17	15	H. v. Leder, Lederwaren und Schuhen H. v. Holz-, Flecht-, Korb- und Korkwaren (ohne Möbel)	178	1 487 347	.	.
18	16		6	64 427	.	.
19	17	H. v. Papier, Pappe und Waren daraus H. v. Druckerzeugnissen; Vervielfältigung von bespielten Ton-, Bild- und Datenträgern	85	48 598	48	14 334
20	18		4	5 221	-	-
21	19	Kokerei und Mineralölverarbeitung	33	98 612	7	5 976
22	20	H. v. chemischen Erzeugnissen
23	21	H. v. pharmazeutischen Erzeugnissen	88	625 806	28	18 425
24	22	H. v. Gummi- und Kunststoffwaren H. v. Glas und Glaswaren, Keramik, Verarbeitung von Steinen und Erden	167	290 416	.	.
25	23		12	397 248	.	.
26	24	Metallerzeugung und -bearbeitung	573	907 842	332	147 777
27	25	H. v. Metallerzeugnissen H. v. Datenverarbeitungsgeräten, elektronischen und optischen Erzeugnissen	78	428 505	16	2 856
28	26		63	118 314	21	7 401
29	27	H. v. elektrischen Ausrüstungen	143	1 027 210	22	8 909
30	28	Maschinenbau	30	558 196	.	.
31	29	H. v. Kraftwagen und Kraftwagenteilen	78	534 156	.	.
32	30	Sonstiger Fahrzeugbau	95	204 927	57	12 825
33	31	H. v. Möbeln	267	302 819	151	56 746
34	32	H. v. sonstigen Waren Reparatur und Installation von Maschinen und Ausrüstungen	304	305 989	.	.
35	33		1 217	2 519 522	317	75 342
36	D/35	Energieversorgung				
37	E	Wasserversorgung; Abwasser- und Abfall- entsorgung und Beseitigung von Umwelt- verschmutzungen	185	782 209	49	18 817
38	36	Wasserversorgung	33	245 627	-	-
39	37	Abwasserentsorgung Sammlung, Behandlung und Beseitigung von Abfällen; Rückgewinnung Beseitigung von Umweltverschmutzungen und sonstige Entsorgung	40	44 935	18	5 614
40	38		103	487 496	.	.
41	39		9	4 151	.	.

Tabelle 3			Umsatzsteuerpflichtige und deren Lieferungen und Leistungen 2021 nach Rechtsformen und nach Wirtschaftszweigen					
Lfd. Nr.	WZ 2008	Wirtschaftszweig (H. v. = Herstellung von)	Davon Steuerpflichtige und deren Lieferungen und Leistungen nach Rechtsformen					
			Personengesellschaften		Kapitalgesellschaften		Übrige	
			Anzahl	1 000 EUR	Anzahl	1 000 EUR	Anzahl	1 000 EUR
1	2	3	8	9	10	11	12	13
1	A	Land- und Forstwirtschaft, Fischerei Landwirtschaft, Jagd und damit verbundene Tätigkeiten	818	990 450	468	1 185 664	145	408 998
2	01		771	966 713	447	1 083 682	.	.
3	02	Forstwirtschaft und Holzeinschlag	34	22 620
4	03	Fischerei und Aquakultur	13	1 117
5	B	Bergbau und Gewinnung von Steinen und Erden	.	.	17	27 009	-	-
6	05	Kohlenbergbau	-	-	-	-	-	-
7	06	Gewinnung von Erdöl und Erdgas	-	-	-	-	-	-
8	07	Erzbergbau	-	-	-	-	-	-
9	08	Gewinnung von Steinen und Erden, sonstiger Bergbau	-	-
10	09	Erbringung von Dienstleistungen für den Bergbau und für die Gewinnung von Steinen und Erden	-	-	.	.	-	-
11	C	Verarbeitendes Gewerbe	288	2 594 989	993	6 815 958	15	77 929
12	10	H. v. Nahrungs- und Futtermitteln	56	473 584	119	1 381 852	9	22 815
13	11	Getränkeherstellung	6	6 826	11	167 204	-	-
14	12	Tabakverarbeitung	-	-	-	-	-	-
15	13	H. v. Textilien	-	-
16	14	H. v. Bekleidung	-	-
17	15	H. v. Leder, Lederwaren und Schuhen H. v. Holz-, Flecht-, Korb- und Korkwaren (ohne Möbel)	.	.	41	376 922	-	-
18	16		-	-
19	17	H. v. Papier, Pappe und Waren daraus H. v. Druckerzeugnissen; Vervielfältigung von bespielten Ton-, Bild- und Datenträgern	-	-	.	.	-	-
20	18		10	10 890	27	23 374	-	-
21	19	Kokerei und Mineralölverarbeitung	-	-
22	20	H. v. chemischen Erzeugnissen	5	16 147	21	76 489	-	-
23	21	H. v. pharmazeutischen Erzeugnissen	-	-
24	22	H. v. Gummi- und Kunststoffwaren H. v. Glas und Glaswaren, Keramik, Verarbeitung von Steinen und Erden	11	84 301	49	523 080	-	-
25	23		17	71 874
26	24	Metallerzeugung und -bearbeitung	-	-
27	25	H. v. Metallerzeugnissen H. v. Datenverarbeitungsgeräten, elektronischen und optischen Erzeugnissen	51	165 320	190	594 745	-	-
28	26		-	-
29	27	H. v. elektrischen Ausrüstungen	6	9 626	36	101 286	-	-
30	28	Maschinenbau	.	.	109	932 106	.	.
31	29	H. v. Kraftwagen und Kraftwagenteilen
32	30	Sonstiger Fahrzeugbau
33	31	H. v. Möbeln	13	15 497	25	176 604	-	-
34	32	H. v. sonstigen Waren Reparatur und Installation von Maschinen und Ausrüstungen	31	35 683	85	210 390	-	-
35	33	
36	D/35	Energieversorgung	693	483 010	181	1 939 441	26	21 729
37	E	Wasserversorgung; Abwasser- und Abfall- entsorgung und Beseitigung von Umwelt- verschmutzungen	18	96 352	87	528 510	31	138 530
38	36	Wasserversorgung	28	135 688
39	37	Abwasserentsorgung Sammlung, Behandlung und Beseitigung von Abfällen; Rückgewinnung Beseitigung von Umweltverschmutzungen und sonstige Entsorgung
40	38		12	67 992	61	405 792	.	.
41	39		-	-	.	.	-	-

Tabelle 3			Umsatzsteuerpflichtige und deren Lieferungen und Leistungen 2021 nach Rechtsformen und nach Wirtschaftszweigen			
Lfd. Nr.	WZ 2008	Wirtschaftszweig (H. v. = Herstellung von)	Steuer- pflichtige	Lieferungen und Leistungen	Davon Steuerpflichtige und deren Lieferungen und Leistungen nach Rechtsformen	
			Anzahl	1 000 EUR	Anzahl	1 000 EUR
1	2	3	4	5	6	7
42	F	Baugewerbe	9 075	5 722 544	6 777	1 810 350
43	41	Hochbau	630	1 168 848	200	99 580
44	42	Tiefbau	360	797 997	159	94 263
45	43	Vorbereitende Baustellenarbeiten, Bau- installation und sonstiges Ausbaugewerbe	8 085	3 755 699	6 418	1 616 506
46	G	Handel; Instandhaltung und Reparatur von Kraftfahrzeugen	8 477	11 894 820	6 220	4 221 814
47	45	Handel mit Kraftfahrzeugen; Instandhaltung und Reparatur von Kraftfahrzeugen	1 943	2 143 707	1 380	734 534
48	46	Großhandel (ohne Handel mit Kraftfahr- zeugen)	1 402	3 545 794	830	355 703
49	47	Einzelhandel (ohne Handel mit Kraftfahr- zeugen)	5 132	6 205 319	4 010	3 131 577
50	H	Verkehr und Lagerei	1 848	2 137 283	1 309	600 483
51	49	Landverkehr und Transport in Rohrfern- leitungen	1 115	890 091	925	389 996
52	50	Schifffahrt	87	163 910	37	10 886
53	51	Luftfahrt	9	10 626	.	.
54	52	Lagerei sowie Erbringung von sonstigen Dienstleistungen für den Verkehr	461	951 024	199	148 087
55	53	Post-, Kurier- und Expressdienste	176	121 633	.	.
56	I	Gastgewerbe	5 105	2 115 383	3 579	890 101
57	55	Beherbergung	2 130	1 245 166	1 158	330 430
58	56	Gastronomie	2 975	870 218	2 421	559 671
59	J	Information und Kommunikation	997	879 779	561	88 284
60	58	Verlagswesen	53	209 673	.	.
61	59	Herstellung, Verleih und Vertrieb von Filmen und Fernsehprogrammen; Kinos; Tonstudios und Verlegen von Musik
62	60	Rundfunkveranstalter	.	.	-	-
63	61	Telekommunikation	40	88 576	.	.
64	62	Erbringung von Dienstleistungen der Informationstechnologie	766	422 542	449	72 712
65	63	Informationsdienstleistungen	67	129 207	.	.
66	K	Erbringung von Finanz- und Versicherungs- dienstleistungen	287	860 835	145	24 459
67	64	Erbringung von Finanzdienstleistungen	100	769 348	.	.
68	65	Versicherungen, Rückversicherungen und Pensionskassen (ohne Sozialversicherung)
69	66	Mit Finanz- und Versicherungsdienst- leistungen verbundene Tätigkeiten
70	L/68	Grundstücks- und Wohnungswesen	4 085	3 152 209	1 888	925 559
71	M	Erbringung von freiberuflichen, wissenschaft- lichen und technischen Dienstleistungen	5 818	4 056 713	4 067	764 084
72	69	Rechts- und Steuerberatung, Wirtschaftsprüfung	1 379	456 832	1 041	212 492
73	70	Verwaltung und Führung von Unternehmen und Betrieben; Unternehmensberatung	931	2 228 764	425	74 478
74	71	Architektur- und Ingenieurbüros; technische, physikalische und chemische Untersuchung	2 120	1 072 273	1 503	316 746
75	72	Forschung und Entwicklung	130	53 214	38	3 272
76	73	Werbung und Marktforschung	370	75 896	268	36 717
77	74	Sonstige freiberufliche, wissenschaftliche und technische Tätigkeiten	680	90 550	605	60 355
78	75	Veterinärwesen	208	79 184	187	60 025

Tabelle 3			Umsatzsteuerpflichtige und deren Lieferungen und Leistungen 2021 nach Rechtsformen und nach Wirtschaftszweigen					
Lfd. Nr.	WZ 2008	Wirtschaftszweig (H. v. = Herstellung von)	Davon Steuerpflichtige und deren Lieferungen und Leistungen nach Rechtsformen					
			Personengesellschaften		Kapitalgesellschaften		Übrige	
			Anzahl	1 000 EUR	Anzahl	1 000 EUR	Anzahl	1 000 EUR
1	2	3	8	9	10	11	12	13
42	F	Baugewerbe	608	739 912	1 676	3 135 646	14	36 636
43	41	Hochbau	84	222 953	346	846 315	-	-
44	42	Tiefbau	56	113 999	145	589 734	-	-
45	43	Vorbereitende Baustellenarbeiten, Bau- installation und sonstiges Ausbaugewerbe	468	402 959	1 185	1 699 597	14	36 636
46	G	Handel; Instandhaltung und Reparatur von Kraftfahrzeugen	731	1 773 603	1 356	5 611 268	170	288 135
47	45	Handel mit Kraftfahrzeugen; Instandhaltung und Reparatur von Kraftfahrzeugen	195	350 387	362	1 009 147	6	49 640
48	46	Großhandel (ohne Handel mit Kraftfahr- zeugen)	116	511 834	436	2 581 897	20	96 360
49	47	Einzelhandel (ohne Handel mit Kraftfahr- zeugen)	420	911 382	558	2 020 224	144	142 135
50	H	Verkehr und Lagerei	145	324 052	380	1 207 309	14	5 439
51	49	Landverkehr und Transport in Rohrfern- leitungen	54	122 972	132	376 085	4	1 038
52	50	Schifffahrt	23	34 244	27	118 780	-	-
53	51	Luftfahrt	-	-
54	52	Lagerei sowie Erbringung von sonstigen Dienstleistungen für den Verkehr	61	164 963	191	633 573	10	4 401
55	53	Post-, Kurier- und Expressdienste	-	-
56	I	Gastgewerbe	919	504 954	580	689 810	27	30 518
57	55	Beherbergung	666	385 303	289	506 037	17	23 395
58	56	Gastronomie	253	119 651	291	183 773	10	7 122
59	J	Information und Kommunikation	87	261 934	341	523 610	8	5 951
60	58	Verlagswesen	13	201 736
61	59	Herstellung, Verleih und Vertrieb von Filmen und Fernsehprogrammen; Kinos; Tonstudios und Verlegen von Musik	15	3 758	.	.	-	-
62	60	Rundfunkveranstalter	-	-
63	61	Telekommunikation	-	-
64	62	Erbringung von Dienstleistungen der Informationstechnologie	48	28 346	264	317 245	5	4 240
65	63	Informationsdienstleistungen	.	.	20	123 214	.	.
66	K	Erbringung von Finanz- und Versicherungs- dienstleistungen	29	70 390	98	279 865	15	486 120
67	64	Erbringung von Finanzdienstleistungen
68	65	Versicherungen, Rückversicherungen und Pensionskassen (ohne Sozialversicherung)
69	66	Mit Finanz- und Versicherungsdienst- leistungen verbundene Tätigkeiten
70	L/68	Grundstücks- und Wohnungswesen	1 440	550 301	701	1 290 844	56	385 505
71	M	Erbringung von freiberuflichen, wissenschaft- lichen und technischen Dienstleistungen	544	642 648	1 165	1 925 567	42	724 414
72	69	Rechts- und Steuerberatung, Wirtschaftsprüfung	196	141 038	134	102 348	8	954
73	70	Verwaltung und Führung von Unternehmen und Betrieben; Unternehmensberatung	61	207 380	429	1 232 897	16	714 008
74	71	Architektur- und Ingenieurbüros; technische, physikalische und chemische Untersuchung	200	259 636	413	489 088	4	6 802
75	72	Forschung und Entwicklung	8	5 922	73	41 776	11	2 244
76	73	Werbung und Marktforschung	.	.	66	27 348	.	.
77	74	Sonstige freiberufliche, wissenschaftliche und technische Tätigkeiten	.	.	45	23 318	.	.
78	75	Veterinärwesen	.	.	5	8 791	.	.

Tabelle 3			Umsatzsteuerpflichtige und deren Lieferungen und Leistungen 2021 nach Rechtsformen und nach Wirtschaftszweigen			
Lfd. Nr.	WZ 2008	Wirtschaftszweig (H. v. = Herstellung von)	Steuer- pflichtige	Lieferungen und Leistungen	Davon Steuerpflichtige und deren Lieferungen und Leistungen nach Rechtsformen	
			Anzahl	1 000 EUR	Anzahl	1 000 EUR
1	2	3	4	5	6	7
79	N	Erbringung von sonstigen wirtschaftlichen Dienstleistungen	3 986	1 720 051	3 076	636 379
80	77	Vermietung von beweglichen Sachen	546	420 019	350	168 448
81	78	Vermittlung und Überlassung von Arbeitskräften	113	100 202	26	4 888
82	79	Reisebüros, Reiseveranstalter und Erbringung sonstiger Reservierungsdienstleistungen	218	86 163	145	19 977
83	80	Wach- und Sicherheitsdienste sowie Detekteien	78	152 524	48	12 528
84	81	Gebäudebetreuung; Garten- und Landschaftsbau	2 548	716 085	2 168	370 383
85	82	Erbringung von wirtschaftlichen Dienstleistungen für Unternehmen und Privatpersonen a. n. g.	483	245 060	339	60 156
86	P/85	Erziehung und Unterricht
87	Q	Gesundheits- und Sozialwesen	710	1 449 215	452	101 427
88	86	Gesundheitswesen	540	687 474	408	86 882
89	87	Heime (ohne Erholungs- und Ferienheime)	21	154 813	.	.
90	88	Sozialwesen (ohne Heime)	149	606 928	.	.
91	R	Kunst, Unterhaltung und Erholung	1 169	421 595	728	92 197
92	90	Kreative, künstlerische und unterhaltende Tätigkeiten	428	42 191	386	31 940
93	91	Bibliotheken, Archive, Museen, botanische und zoologische Gärten	44	27 553	5	1 124
94	92	Spiel-, Wett- und Lotteriewesen	92	173 755	36	16 333
95	93	Erbringung von Dienstleistungen des Sports, der Unterhaltung und der Erholung	605	178 096	301	42 800
96	S	Erbringung von sonstigen Dienstleistungen	2 130	392 279	1 746	196 135
97	94	Interessenvertretungen sowie kirchliche und sonstige religiöse Vereinigungen (ohne Sozialwesen und Sport)	198	42 211	5	295
98	95	Reparatur von Datenverarbeitungsgeräten und Gebrauchsgütern	223	64 083	204	31 092
99	96	Erbringung von sonstigen überwiegend persönlichen Dienstleistungen	1 709	285 985	1 537	164 747
100	A - S	Insgesamt	51 451	51 719 829	34 404	11 816 633

Tabelle 3			Umsatzsteuerpflichtige und deren Lieferungen und Leistungen 2021 nach Rechtsformen und nach Wirtschaftszweigen					
Lfd. Nr.	WZ 2008	Wirtschaftszweig (H. v. = Herstellung von)	Davon Steuerpflichtige und deren Lieferungen und Leistungen nach Rechtsformen					
			Personengesellschaften		Kapitalgesellschaften		Übrige	
			Anzahl	1 000 EUR	Anzahl	1 000 EUR	Anzahl	1 000 EUR
1	2	3	8	9	10	11	12	13
79	N	Erbringung von sonstigen wirtschaftlichen Dienstleistungen	291	305 586	594	755 052	25	23 034
80	77	Vermietung von beweglichen Sachen	102	128 476	94	123 095	-	-
81	78	Vermittlung und Überlassung von Arbeitskräften	.	.	77	90 520	.	.
82	79	Reisebüros, Reiseveranstalter und Erbringung sonstiger Reservierungsdienstleistungen	18	8 422
83	80	Wach- und Sicherheitsdienste sowie Detekteien	-	-
84	81	Gebäudebetreuung; Garten- und Landschaftsbau	.	.	260	266 796	.	.
85	82	Erbringung von wirtschaftlichen Dienstleistungen für Unternehmen und Privatpersonen a. n. g.	40	43 949	95	139 238	9	1 717
86	P/85	Erziehung und Unterricht	.	.	77	105 104	12	11 574
87	Q	Gesundheits- und Sozialwesen	66	79 579	114	750 101	78	518 108
88	86	Gesundheitswesen	61	77 399	65	463 536	6	59 656
89	87	Heime (ohne Erholungs- und Ferienheime)	.	.	9	36 913	8	115 810
90	88	Sozialwesen (ohne Heime)	.	.	40	249 652	64	342 641
91	R	Kunst, Unterhaltung und Erholung	114	40 351	170	77 519	157	211 528
92	90	Kreative, künstlerische und unterhaltende Tätigkeiten	.	.	16	4 919	.	.
93	91	Bibliotheken, Archive, Museen, botanische und zoologische Gärten	4	1 899	21	21 295	14	3 235
94	92	Spiel-, Wett- und Lotteriewesen
95	93	Erbringung von Dienstleistungen des Sports, der Unterhaltung und der Erholung	77	25 224
96	S	Erbringung von sonstigen Dienstleistungen	70	44 357	129	104 782	185	47 005
97	94	Interessenvertretungen sowie kirchliche und sonstige religiöse Vereinigungen (ohne Sozialwesen und Sport)	-	-	21	5 694	172	36 221
98	95	Reparatur von Datenverarbeitungsgeräten und Gebrauchsgütern	9	22 127	10	10 863	-	-
99	96	Erbringung von sonstigen überwiegend persönlichen Dienstleistungen	61	22 229	98	88 225	13	10 783
100	A - S	Insgesamt	6 900	9 528 984	9 127	26 953 059	1 020	3 421 153

Tabelle 4			Umsatzsteuerpflichtige und deren steuerbarer Umsatz und Umsatzsteuer-Vorauszahlung 2021 nach Gemeinden					
Lfd. Nr.	Gemeindegemeinschaft	Kreisfreie Stadt Landkreis Gemeinde Land	Steuerpflichtige	Steuerbarer Umsatz		Umsatzsteuer vor Abzug der Vorsteuer	Abziehbare Vorsteuer	Umsatzsteuer-Vorauszahlung
				insgesamt	darunter Lieferungen und Leistungen			
1	2	3	Anzahl	1 000 EUR				
			4	5	6	7	8	9
1	13003000	Rostock, Hanse- und Universitätsstadt	5 450	8 372 337	8 104 297	1 103 433	880 645	222 790
2	13004000	Schwerin, Landeshauptstadt	2 779	3 459 375	3 400 449	542 429	434 097	108 334
3	13071000	Landkreis Mecklenburgische Seenplatte	8 015	9 293 296	8 955 124	1 275 973	959 896	316 080
4	13071001	Alt Schwerin	29	24 709	23 914	4 039	2 549	1 490
5	13071002	Altenhagen	10	2 703	2 696	354	241	112
6	13071003	Altenhof	13	12 963	12 949	2 089	1 647	442
7	13071004	Altentreptow, Stadt	159	236 783	235 366	29 469	29 702	- 233
8	13071005	Ankershagen, Schliemanngemeinde	26	17 083	17 054	2 125	2 148	- 23
9	13071006	Bartow	16	14 129	14 065	1 751	1 844	- 93
10	13071007	Basedow	24	19 085	19 050	3 198	2 074	1 124
11	13071008	Beggerow	15	12 609	12 603	1 862	1 152	709
12	13071009	Beseritz	4	1 762	1 762	209	277	- 68
13	13071010	Blankenhof	26	15 847	14 101	2 543	1 709	835
14	13071011	Blankensee	43	37 536	33 903	4 791	4 220	572
15	13071012	Blumenholz	16	5 799	5 793	1 032	654	378
16	13071013	Bollewick	48	16 576	16 449	1 939	1 862	77
17	13071014	Borrentin	20	17 196	16 873	2 280	1 739	541
18	13071015	Bredenfelde	6	4 549	4 374	402	530	- 128
19	13071016	Breesen	22	7 895	7 885	584	776	- 192
20	13071017	Breest	5	367	367	59	47	12
21	13071018	Briggow	6	657	657	63	80	- 17
22	13071019	Brunn	28	11 159	11 061	1 379	1 370	9
23	13071020	Buchholz	6	3 033	3 023	563	374	189
24	13071021	Burg Stargard, Stadt	145	55 890	55 107	8 172	6 026	2 145
25	13071022	Burow	28	16 391	16 274	1 807	1 840	- 32
26	13071023	Bütow	24	18 679	18 627	2 909	2 328	580
27	13071025	Carpin	24	5 938	5 879	905	412	493
28	13071026	Cölpin	16	6 291	6 290	879	767	112
29	13071027	Dargun, Stadt	124	249 249	207 067	32 925	26 868	6 057
30	13071028	Datzetal	29	17 934	17 810	2 098	2 485	- 388
31	13071029	Demmin, Hansestadt	269	283 635	281 722	38 409	31 287	7 123
32	13071032	Faulenrost	13	7 375	7 151	846	868	- 21
33	13071033	Feldberger Seenlandschaft	224	102 650	98 751	15 534	10 647	4 886
34	13071034	Fincken	20	5 904	5 836	578	616	- 38
35	13071035	Friedland, Stadt	182	134 202	132 404	20 823	14 983	5 840
36	13071036	Fünfseen	48	18 408	17 845	2 708	2 479	229
37	13071037	Galenbeck	26	12 898	12 893	1 296	1 398	- 101
38	13071039	Gielow	38	16 300	16 041	2 411	1 967	444
39	13071041	Gnevkow	12	31 464	18 885	5 821	3 112	2 709
40	13071042	Godendorf	9	1 185	1 158	216	130	86
41	13071043	Göhren-Lebbin	50	77 372	76 514	7 522	9 140	- 1 619
42	13071044	Golchen
43	13071045	Gotthun	20	14 963	14 956	1 502	1 334	168
44	13071047	Grabowhöfe	51	27 796	27 565	4 404	3 346	1 058
45	13071048	Grammentin	6	2 592	2 589	328	307	20
46	13071049	Grapzow	16	6 299	6 266	725	829	- 104
47	13071050	Grischow	6	5 993	5 805	654	814	- 160
48	13071053	Groß Kelle
49	13071054	Groß Miltzow	21	12 798	12 763	1 586	1 582	4
50	13071055	Groß Nemerow	34	18 338	17 789	2 481	1 820	661
51	13071056	Groß Plasten	19	8 139	8 114	1 087	738	350
52	13071057	Groß Teetzleben	22	13 771	13 634	2 303	1 670	634
53	13071058	Grünow	7	1 077	1 076	152	127	25
54	13071059	Gültz	11	4 278	4 177	527	468	59
55	13071060	Gülzow	8	1 815	1 815	168	190	- 22
56	13071063	Hohen Wangelin	25	102 129	98 651	12 629	10 556	2 073
57	13071064	Hohenbollentin	6	3 235	3 233	320	308	12

Tabelle 4			Umsatzsteuerpflichtige und deren steuerbarer Umsatz und Umsatzsteuer-Vorauszahlung 2021 nach Gemeinden					
Lfd. Nr.	Gemeindegemeinschaft	Kreisfreie Stadt Landkreis Gemeinde Land	Steuerpflichtige	Steuerbarer Umsatz		Umsatzsteuer vor Abzug der Vorsteuer	Abziehbare Vorsteuer	Umsatzsteuer-Vorauszahlung
				insgesamt	darunter Lieferungen und Leistungen			
1	2	3	Anzahl	1 000 EUR				
			4	5	6	7	8	9
58	13071065	Hohenmocker	18	11 786	11 219	2 185	1 312	873
59	13071066	Hohenzieritz	13	12 147	12 145	676	745	- 70
60	13071067	Holldorf	25	11 797	11 651	1 903	1 200	703
61	13071068	Ivenack	22	17 502	17 207	2 280	1 917	363
62	13071069	Jabel	28	23 029	23 024	3 443	2 616	827
63	13071070	Jürgenstorf	26	34 915	29 894	5 836	3 704	2 131
64	13071071	Kargow	33	11 171	10 843	1 828	1 222	607
65	13071072	Kentzlin	5	740	740	122	66	56
66	13071073	Kieve	6	780	775	123	94	30
67	13071074	Kittendorf	6	1 582	1 582	236	124	111
68	13071075	Klein Vielen	18	4 407	4 399	723	405	318
69	13071076	Kletzin	16	16 044	15 801	3 105	1 500	1 605
70	13071077	Klink	50	28 794	28 713	2 081	1 598	483
71	13071078	Klocksın	12	11 733	11 725	2 001	1 787	213
72	13071079	Knorrendorf	14	15 176	15 172	2 717	2 465	252
73	13071080	Kratzeburg	23	14 851	14 370	2 634	1 614	1 021
74	13071081	Kriesow	7	14 483	14 365	2 397	1 203	1 194
75	13071083	Kublank
76	13071084	Kummerow	21	15 643	15 643	1 936	2 005	- 69
77	13071087	Lärz	27	16 370	16 298	1 753	1 811	- 58
78	13071088	Leizen	21	36 856	36 417	6 532	5 023	1 509
79	13071089	Lindenberg	7	6 015	6 015	659	615	45
80	13071090	Lindetal	33	28 612	28 331	4 202	3 634	568
81	13071092	Malchin, Stadt	221	288 120	287 328	42 091	31 099	10 991
82	13071093	Malchow, Inselstadt	248	183 813	181 837	25 307	20 026	5 281
83	13071096	Meesiger	7	2 718	2 718	327	331	- 4
84	13071097	Melz	13	6 018	6 006	627	543	85
85	13071099	Mirow, Stadt	161	70 383	69 785	9 713	7 749	1 963
86	13071100	Möllenbeck	20	9 485	9 254	1 154	766	389
87	13071101	Möllenhagen	50	76 846	75 401	13 276	9 942	3 335
88	13071102	Mölln	11	4 625	4 601	475	450	25
89	13071103	Moltzow	29	29 172	28 323	4 112	3 327	785
90	13071104	Neddemin	14	3 453	3 389	528	403	125
91	13071105	Neetzka	4	907	907	168	54	114
92	13071107	Neubrandenburg, Vier-Tore-Stadt	1 483	2 304 888	2 261 543	306 947	206 800	100 147
93	13071108	Neuenkirchen	18	6 382	6 357	904	669	236
94	13071109	Neukalen, Peenestadt	49	41 752	41 581	7 670	5 022	2 648
95	13071110	Neustrelitz, Residenzstadt	595	545 865	535 515	93 501	63 684	29 818
96	13071111	Neverin	27	16 334	16 321	3 029	813	2 216
97	13071112	Nossendorf	20	9 753	9 741	1 196	1 413	- 218
98	13071113	Nossentiner Hütte	24	10 369	10 083	1 938	1 152	786
99	13071114	Penkow	10	5 611	5 208	1 045	629	416
100	13071115	Penzlin, Stadt	134	74 431	73 368	9 911	8 490	1 421
101	13071117	Pragsdorf	8	12 138	10 946	1 189	1 588	- 399
102	13071118	Priborn	14	9 801	9 658	1 155	1 181	- 26
103	13071119	Priepert	11	4 517	4 517	787	595	193
104	13071120	Pripsleben	6	6 588	6 565	722	706	16
105	13071122	Rechlin	81	29 357	28 341	4 811	3 561	1 249
106	13071123	Ritzerow	14	6 848	6 848	990	840	151
107	13071124	Röbel/Müritz, Stadt	192	119 803	118 386	17 470	12 824	4 647
108	13071125	Röckwitz	16	12 984	12 975	1 656	1 835	- 179
109	13071127	Rosenow	35	54 751	54 656	9 042	6 801	2 241
110	13071128	Sarow	19	10 948	10 930	1 376	1 312	65
111	13071130	Schönbeck	6	4 474	4 474	480	476	3
112	13071131	Schönfeld	8	4 891	4 891	675	443	232
113	13071132	Schönhausen	5	692	692	121	93	28
114	13071133	Schwarz	21	10 068	10 054	1 333	1 268	65

Tabelle 4			Umsatzsteuerpflichtige und deren steuerbarer Umsatz und Umsatzsteuer-Vorauszahlung 2021 nach Gemeinden					
Lfd. Nr.	Gemeinde-schlüssel	Kreisfreie Stadt Landkreis Gemeinde Land	Steuer-pflichtige	Steuerbarer Umsatz		Umsatz-steuer vor Abzug der Vorsteuer	Abzieh-bare Vorsteuer	Umsatz-steuer-Voraus-zahlung
				insgesamt	darunter Lieferungen und Leistungen			
1	2	3	Anzahl	1 000 EUR				
			4	5	6	7	8	9
115	13071135	Siedenbollentin	14	5 312	5 312	852	764	88
116	13071136	Siedenbrünzow	22	25 563	25 116	2 662	2 588	75
117	13071137	Sietow	39	16 443	16 406	2 382	1 812	571
118	13071138	Silz	21	9 077	9 071	1 337	802	535
119	13071139	Sommersdorf	8	2 919	2 918	253	246	7
120	13071140	Sponholz	30	32 073	31 929	5 778	3 626	2 152
121	13071141	Staven	6	9 495	9 446	1 676	869	808
122	13071142	Stavenhagen, Reuterstadt	153	1 512 247	1 397 565	178 088	145 134	32 954
123	13071143	Stuer	12	2 691	2 660	294	393	- 99
124	13071144	Torgelow am See	8	2 049	2 041	345	244	101
125	13071145	Trollenhagen	51	205 187	171 780	29 160	22 469	6 691
126	13071146	Tützpatz	29	26 864	26 863	4 715	2 181	2 534
127	13071147	Userin	28	9 217	9 207	1 001	989	12
128	13071148	Utzedel	13	3 491	3 456	407	520	- 113
129	13071150	Verchen	14	15 430	15 032	1 253	2 129	- 876
130	13071153	Voigtsdorf
131	13071154	Vollrathruhe	8	1 099	1 083	162	113	49
132	13071155	Walow	25	22 895	22 679	3 897	2 479	1 417
133	13071156	Waren (Müritz), Stadt	815	811 399	788 687	120 192	82 356	37 836
134	13071157	Warrenzin	11	8 881	8 871	1 028	1 443	- 415
135	13071158	Werder	22	10 254	10 201	1 421	1 053	368
136	13071159	Wesenberg, Stadt	112	59 464	57 719	8 801	6 196	2 605
137	13071160	Wildberg	18	5 010	5 010	663	613	50
138	13071161	Woggersin	16	3 748	3 725	684	366	319
139	13071162	Wokuhl-Dabelow	16	2 702	2 695	429	291	138
140	13071163	Wolde	26	35 140	34 623	5 095	4 853	243
141	13071164	Woldegk, Windmühlenstadt	143	230 146	228 814	26 728	23 872	2 856
142	13071166	Wulkenzin	48	61 567	52 833	10 995	10 181	814
143	13071167	Wustrow	45	9 540	9 492	1 243	914	329
144	13071169	Zettemin	6	998	998	187	129	58
145	13071170	Zirzow	10	21 254	20 864	4 562	2 536	2 026
146	13071171	Zislow	10	4 641	4 641	393	336	58
147	13071172	Peenehagen	40	13 198	13 112	1 996	1 478	518
148	13071173	Kuckssee	14	3 689	3 478	418	384	33
149	13071174	Dratow-Schloen	30	8 225	8 148	1 430	967	463
150	13071175	Eldetal	38	10 480	10 362	1 392	1 240	152
151	13071176	Südmüritz	43	15 766	15 675	2 301	2 027	274
152	13072000	Landkreis Rostock	8 088	6 832 716	6 620 423	1 043 755	790 440	253 318
153	13072001	Admannshagen-Bargeshagen	140	121 973	120 150	21 368	14 072	7 296
154	13072002	Alt Bukow	11	2 989	2 853	466	295	171
155	13072003	Alt Sührkow	13	8 968	8 813	859	994	- 135
156	13072004	Altkalen	23	21 528	20 329	3 329	2 408	921
157	13072005	Am Salzhaff	24	13 085	12 985	1 820	1 217	603
158	13072006	Bad Doberan, Stadt	444	269 110	267 641	37 045	27 352	9 693
159	13072007	Bartenshagen-Parkentin	41	65 948	65 775	10 994	9 006	1 987
160	13072008	Bastorf	56	20 966	20 867	2 746	1 916	830
161	13072009	Baumgarten	30	12 139	12 112	1 867	1 355	512
162	13072010	Behren-Lübchin	34	11 170	11 169	1 352	1 360	- 8
163	13072011	Benitz	9	5 304	5 303	491	591	- 101
164	13072012	Bentwisch	300	389 412	353 617	60 361	41 907	18 454
165	13072013	Bernitt	59	25 949	25 315	3 277	2 848	430
166	13072014	Biendorf	77	33 970	33 329	5 650	4 119	1 531
167	13072015	Blankenhagen	44	8 381	8 102	1 250	847	403
168	13072017	Börgerende-Rethwisch	133	87 293	87 226	14 173	9 184	4 990
169	13072018	Bröbberow	14	2 103	2 052	392	196	196
170	13072019	Broderstorf	232	243 776	220 791	44 654	30 501	14 153
171	13072020	Bützow, Stadt	192	148 631	144 528	24 211	15 206	9 005

Tabelle 4			Umsatzsteuerpflichtige und deren steuerbarer Umsatz und Umsatzsteuer-Vorauszahlung 2021 nach Gemeinden					
Lfd. Nr.	Gemeinde-schlüssel	Kreisfreie Stadt Landkreis Gemeinde Land	Steuer-pflichtige	Steuerbarer Umsatz		Umsatz-steuer vor Abzug der Vorsteuer	Abzieh-bare Vorsteuer	Umsatz-steuer-Voraus-zahlung
				insgesamt	darunter Lieferungen und Leistungen			
1	2	3	Anzahl	1 000 EUR				
			4	5	6	7	8	9
172	13072021	Cammin	28	20 998	20 988	4 058	2 306	1 752
173	13072022	Carinerland	56	23 009	22 638	3 158	2 555	603
174	13072023	Dahmen	16	4 635	4 624	698	457	242
175	13072024	Dalkendorf	11	7 583	7 574	834	646	188
176	13072026	Dobbin-Linstow	21	31 776	29 885	4 474	3 259	1 215
177	13072027	Dolgen am See	22	8 198	8 177	1 120	1 138	- 18
178	13072028	Dreetz	7	733	733	102	110	- 8
179	13072029	Dummerstorf	277	332 898	325 410	55 572	42 058	13 514
180	13072030	Elmenhorst/Lichtenhagen	246	243 289	238 648	45 256	35 452	9 804
181	13072031	Finkenthal	32	81 247	78 898	6 980	8 588	- 1 608
182	13072032	Gelbensande	45	21 687	21 654	3 795	2 708	1 087
183	13072033	Glasewitz	13	6 025	6 024	768	634	134
184	13072034	Gnewitz	6	880	880	89	87	2
185	13072035	Gnoien, Warbelstadt	77	59 125	57 054	9 698	7 118	2 580
186	13072036	Graal-Müritz, Ostseeheilbad	174	65 986	65 791	9 355	6 108	3 247
187	13072037	Grammow
188	13072038	Groß Roge	20	12 538	12 388	1 947	1 661	286
189	13072039	Groß Schwiesow	7	1 264	1 145	215	117	98
190	13072040	Groß Wokern	31	23 706	23 547	3 882	2 722	1 160
191	13072041	Groß Wüstenfelde	37	18 085	18 019	2 332	2 622	- 290
192	13072042	Gülzow-Prüzen	60	73 225	72 066	12 285	10 364	1 920
193	13072043	Güstrow, Barlachstadt	792	795 671	784 207	120 080	83 212	36 869
194	13072044	Gutow	37	13 674	13 501	2 422	1 794	628
195	13072045	Hohen Demzin	8	4 868	4 813	767	663	104
196	13072046	Hohen Sprenz	14	3 745	3 556	429	379	50
197	13072047	Hohenfelde	32	5 864	5 863	788	631	157
198	13072048	Hoppenrade	26	5 313	5 273	698	584	114
199	13072049	Jördenstorf	26	48 673	47 429	7 954	6 889	1 065
200	13072050	Jürgenshagen	86	80 126	80 048	12 544	12 505	39
201	13072051	Kassow	14	9 113	9 092	1 174	969	205
202	13072053	Klein Belitz	31	19 435	18 909	2 287	2 133	154
203	13072055	Klein Upahl	5	1 265	1 265	229	133	96
204	13072056	Krakow am See, Stadt	123	62 517	62 268	9 374	6 764	2 610
205	13072057	Kritzmow	155	100 681	98 672	16 219	10 261	5 958
206	13072058	Kröpelin, Stadt	176	122 318	121 916	17 488	13 625	3 863
207	13072059	Kuchelmiß	26	9 126	9 085	1 053	810	244
208	13072060	Kühlungsborn, Ostseebad, Stadt	413	205 480	202 893	29 129	20 387	8 741
209	13072061	Kuhs	20	6 825	6 798	995	632	363
210	13072062	Laage, Stadt	195	322 624	284 143	54 793	35 516	19 278
211	13072063	Lalendorf	115	77 501	76 728	8 667	7 801	866
212	13072064	Lambrechtshagen	130	91 511	91 081	15 383	11 264	4 118
213	13072066	Lelkendorf	15	6 568	6 552	589	765	- 176
214	13072067	Lohmen	37	154 202	149 545	26 309	39 992	- 13 683
215	13072069	Lüssow	21	22 869	22 413	2 792	2 726	66
216	13072071	Mistorf	22	12 578	12 216	2 187	1 111	1 076
217	13072072	Mönchhagen	49	40 110	36 161	5 879	4 033	1 847
218	13072073	Mühl Rosin	51	24 178	23 835	3 647	2 350	1 297
219	13072074	Neubukow, Schliemannstadt	117	64 244	64 100	8 959	7 633	1 326
220	13072075	Nienhagen, Ostseebad	94	38 608	33 449	6 039	4 338	1 702
221	13072076	Nustrow	5	1 740	1 740	121	117	4
222	13072077	Papendorf	128	92 885	92 585	15 786	11 276	4 510
223	13072078	Penzin	7	2 372	2 372	356	197	159
224	13072079	Plaaz	18	8 549	8 535	1 044	1 218	- 173
225	13072080	Pölchow	35	14 095	14 046	2 523	1 953	570
226	13072081	Poppendorf	27	54 880	52 496	6 722	6 970	- 248
227	13072082	Prebberede	20	4 100	4 095	561	576	- 15
228	13072083	Reddelich	38	14 215	14 028	2 024	1 846	178

Tabelle 4			Umsatzsteuerpflichtige und deren steuerbarer Umsatz und Umsatzsteuer-Vorauszahlung 2021 nach Gemeinden					
Lfd. Nr.	Gemeindegemeinschaft	Kreisfreie Stadt Landkreis Gemeinde Land	Steuerpflichtige	Steuerbarer Umsatz		Umsatzsteuer vor Abzug der Vorsteuer	Abziehbare Vorsteuer	Umsatzsteuer-Vorauszahlung
				insgesamt	darunter Lieferungen und Leistungen			
1	2	3	Anzahl	1 000 EUR				
			4	5	6	7	8	9
229	13072084	Reimershagen	10	6 612	6 577	1 129	928	200
230	13072085	Rerik, Ostseebad, Stadt	171	136 966	127 375	19 988	16 840	3 147
231	13072086	Retschow	32	6 807	6 740	946	725	221
232	13072087	Roggentin	97	137 461	133 156	24 525	11 850	12 675
233	13072088	Rövershagen	69	185 634	180 246	21 388	18 503	2 884
234	13072089	Rühn	26	13 676	13 676	1 640	1 254	386
235	13072090	Rukieten	16	8 079	7 928	871	757	114
236	13072091	Sanitz	161	106 747	104 741	12 679	9 827	2 852
237	13072092	Sarmstorf	17	15 510	15 498	2 310	1 622	688
238	13072093	Satow	224	156 070	150 684	24 285	17 960	6 325
239	13072094	Schorssow	17	5 291	5 273	732	644	88
240	13072095	Schwaan, Stadt	125	75 077	73 898	10 094	7 555	2 539
241	13072096	Schwasdorf	10	4 594	4 591	635	451	184
242	13072097	Selpin	18	4 238	4 215	605	397	209
243	13072098	Stäbelow	89	106 377	104 688	15 346	10 958	4 388
244	13072099	Steffenshagen	26	30 037	29 185	4 883	3 580	1 304
245	13072101	Steinhagen	34	46 231	45 854	6 778	4 906	1 871
246	13072102	Stubbendorf
247	13072103	Sukow-Levitzow	11	6 966	6 953	806	644	162
248	13072104	Tarnow	33	12 784	12 648	1 533	1 448	86
249	13072105	Tessin, Blumenstadt	127	94 321	93 095	15 037	11 815	3 222
250	13072106	Teterow, Bergringstadt	250	456 933	446 996	65 140	50 938	14 202
251	13072107	Thelkow	20	12 220	12 142	1 527	1 698	- 172
252	13072108	Thulendorf	29	12 254	12 247	2 386	1 345	1 041
253	13072109	Thürkow	8	13 211	11 247	1 353	1 314	39
254	13072110	Vorbeck	12	2 619	2 619	369	223	147
255	13072111	Walkendorf	25	11 026	10 986	1 281	1 351	- 70
256	13072112	Wardow	46	12 071	11 899	1 445	1 351	95
257	13072113	Warnkenhagen	12	10 020	9 993	2 398	1 505	893
258	13072114	Warnow	24	13 977	13 933	1 932	1 718	214
259	13072116	Wiendorf	32	4 764	4 763	781	430	351
260	13072117	Wittenbeck	48	14 736	14 595	2 517	1 675	842
261	13072118	Zarnewan	16	3 916	3 916	660	461	199
262	13072119	Zehna	19	14 778	14 778	1 914	1 392	521
263	13072120	Zepelin	11	3 388	3 387	425	316	110
264	13072121	Ziesendorf	46	14 594	14 477	2 373	1 874	499
265	13073000	Landkreis Vorpommern-Rügen	8 376	6 282 656	6 143 293	884 440	669 268	215 176
266	13073001	Ahrenshagen-Daskow	89	164 949	145 029	18 833	16 190	2 644
267	13073002	Ahrenshoop, Ostseebad	77	29 848	29 524	3 869	2 286	1 583
268	13073003	Altefähr	45	10 783	10 660	1 775	942	833
269	13073004	Altenkirchen	44	20 190	20 166	1 356	1 203	154
270	13073005	Altenpleen	26	13 431	13 388	1 321	1 320	0
271	13073006	Baabe, Ostseebad	82	30 044	29 772	3 229	2 896	332
272	13073007	Bad Sülze, Stadt	42	49 504	42 078	8 633	6 067	2 566
273	13073009	Barth, Stadt	259	184 841	181 962	30 492	21 464	9 028
274	13073010	Bergen auf Rügen, Stadt	442	410 722	407 921	60 204	45 880	14 324
275	13073011	Binz, Ostseebad	364	216 124	213 548	30 270	22 248	8 023
276	13073012	Born a. Darß	86	39 641	38 700	4 864	5 269	- 405
277	13073013	Breege	50	42 366	41 555	5 750	5 095	655
278	13073014	Buschvitz	28	6 226	6 215	917	773	144
279	13073015	Dettmannsdorf	45	48 465	47 481	5 048	4 991	57
280	13073016	Deyelsdorf	15	4 705	4 601	686	608	77
281	13073017	Dierhagen, Ostseebad	100	47 642	47 465	5 721	4 406	1 315
282	13073018	Divitz-Spoldershagen	15	19 522	19 379	2 724	3 238	- 514
283	13073019	Dranske	50	25 972	25 854	2 475	2 676	- 202
284	13073020	Drechow	13	2 492	2 492	287	297	- 10
285	13073021	Dreschvitz	23	5 613	5 519	994	580	414

Tabelle 4			Umsatzsteuerpflichtige und deren steuerbarer Umsatz und Umsatzsteuer-Vorauszahlung 2021 nach Gemeinden					
Lfd. Nr.	Gemeinde-schlüssel	Kreisfreie Stadt Landkreis Gemeinde Land	Steuer-pflichtige	Steuerbarer Umsatz		Umsatz-steuer vor Abzug der Vorsteuer	Abzieh-bare Vorsteuer	Umsatz-steuer-Voraus-zahlung
				insgesamt	darunter Lieferungen und Leistungen			
1	2	3	Anzahl	1 000 EUR				
			4	5	6	7	8	9
286	13073022	Eixen	20	9 758	9 750	1 144	1 162	- 18
287	13073023	Elmenhorst	15	4 946	4 901	517	512	5
288	13073024	Franzburg, Stadt	32	18 958	18 713	3 459	2 305	1 154
289	13073025	Fuhlendorf	39	11 302	11 286	1 868	1 365	503
290	13073027	Garz/Rügen, Stadt	90	41 909	41 229	6 105	5 114	991
291	13073028	Gingst	44	22 409	22 374	3 143	2 435	707
292	13073029	Glewitz	15	8 576	8 445	965	986	- 21
293	13073030	Glowe	79	27 834	27 707	3 336	2 166	1 171
294	13073031	Göhren, Ostseebad	133	45 547	44 868	5 782	4 768	1 014
295	13073032	Grammendorf	13	12 866	12 745	1 515	1 224	291
296	13073033	Gransebieth	17	15 079	14 924	1 672	1 656	16
297	13073034	Gremersdorf-Buchholz	12	6 675	6 675	883	633	250
298	13073035	Grimmen, Stadt	222	315 984	312 506	51 446	40 171	11 275
299	13073036	Groß Kordshagen	14	14 101	14 044	1 380	1 211	169
300	13073037	Groß Mohrdorf	25	5 714	5 710	804	598	206
301	13073038	Gustow	18	10 616	10 223	1 287	1 157	129
302	13073039	Hugoldsdorf
303	13073040	Insel Hiddensee, Seebad	120	36 726	36 589	4 335	3 400	935
304	13073041	Jakobsdorf	16	4 810	4 797	498	585	- 87
305	13073042	Karnin	8	4 026	4 025	714	282	431
306	13073043	Kenz-Küstrow
307	13073044	Klausdorf	17	8 876	8 854	1 089	994	94
308	13073045	Kluis	20	5 919	5 893	669	711	- 42
309	13073046	Kramerhof	43	24 104	23 933	3 847	3 057	790
310	13073048	Lancken Granitz	24	5 648	5 531	818	502	317
311	13073049	Lietzow	15	12 127	11 778	921	989	- 68
312	13073050	Lindholz	24	6 730	6 719	1 077	861	216
313	13073051	Löbnitz	13	3 078	3 041	556	351	205
314	13073052	Lohme	33	12 447	12 373	1 274	1 263	11
315	13073053	Lüdershagen	18	9 616	9 616	1 266	1 243	23
316	13073054	Lüssow	80	115 528	114 031	19 383	14 537	4 846
317	13073055	Marlow, Stadt	192	246 123	238 395	47 382	30 073	17 309
318	13073057	Millienhagen-Oebelitz	10	21 022	20 994	1 535	1 710	- 176
319	13073059	Neuenkirchen	23	5 072	5 066	542	533	9
320	13073060	Niepars	78	85 942	84 734	14 561	10 155	4 406
321	13073061	Pantelitz	25	7 684	7 453	1 080	754	326
322	13073062	Papenhagen	15	7 059	6 994	843	826	17
323	13073063	Parchtitz	40	41 160	39 705	4 997	4 063	934
324	13073064	Patzig	14	7 263	7 192	1 100	807	294
325	13073065	Poseritz	49	23 160	23 129	2 964	2 182	783
326	13073066	Preetz	25	17 249	16 939	3 665	2 189	1 476
327	13073067	Prerow, Ostseebad	198	56 584	56 331	7 945	5 348	2 598
328	13073068	Prohn	47	21 372	21 337	3 270	2 772	498
329	13073069	Pruchten	47	23 066	22 985	3 990	1 895	2 095
330	13073070	Putbus, Stadt	199	67 685	67 353	11 310	7 589	3 721
331	13073071	Putgarten	31	8 885	8 825	1 009	738	271
332	13073072	Ralswiek	22	4 312	4 294	556	358	198
333	13073073	Rambin	51	47 723	46 937	7 053	6 883	170
334	13073074	Rappin	24	9 462	9 457	1 048	1 036	11
335	13073075	Ribnitz-Damgarten, Bernsteinstadt	548	325 662	322 799	49 756	33 945	15 811
336	13073076	Richtenberg, Stadt	45	23 763	23 311	3 116	2 178	937
337	13073077	Saal	43	17 380	17 265	2 676	2 170	506
338	13073078	Sagard	77	101 471	88 203	12 470	11 533	937
339	13073079	Samtens	55	34 629	33 441	4 584	4 060	524
340	13073080	Sassnitz, Stadt	303	422 832	398 265	35 012	34 041	971
341	13073081	Schaprode	33	14 396	14 366	2 081	1 440	641
342	13073082	Schlemmin	16	4 291	4 289	365	389	- 24

Tabelle 4			Umsatzsteuerpflichtige und deren steuerbarer Umsatz und Umsatzsteuer-Vorauszahlung 2021 nach Gemeinden					
Lfd. Nr.	Gemeindegemeinschaft	Kreisfreie Stadt Landkreis Gemeinde Land	Steuerpflichtige	Steuerbarer Umsatz		Umsatzsteuer vor Abzug der Vorsteuer	Abziehbare Vorsteuer	Umsatzsteuer-Vorauszahlung
				insgesamt	darunter Lieferungen und Leistungen			
1	2	3	Anzahl	1 000 EUR				
			4	5	6	7	8	9
343	13073083	Sehlen	54	40 890	38 551	4 124	4 577	- 453
344	13073084	Sellin, Ostseebad	194	91 608	91 224	12 241	7 912	4 329
345	13073085	Semlow	20	11 790	11 775	1 183	1 380	- 197
346	13073086	Splietsdorf	32	147 784	146 944	14 373	15 487	- 1 114
347	13073087	Steinhagen	64	16 326	16 040	2 423	1 560	863
348	13073088	Stralsund, Hansestadt	1 445	1 451 727	1 436 943	220 403	153 893	66 511
349	13073089	Süderholz	136	111 320	109 882	16 656	13 610	3 045
350	13073090	Sundhagen	150	81 786	81 190	11 565	9 253	2 312
351	13073092	Trent	32	6 283	6 259	877	819	58
352	13073093	Tribsees, Stadt	56	26 852	26 766	3 565	2 897	669
353	13073094	Trinwillershagen	32	9 363	9 046	1 198	1 057	141
354	13073095	Ummanz	35	8 621	8 542	1 009	756	253
355	13073096	Velgast	33	29 379	29 043	4 001	3 437	565
356	13073097	Weitenhagen	10	4 818	4 816	557	604	- 48
357	13073098	Wendisch Baggendorf	25	21 719	21 524	1 966	2 281	- 316
358	13073099	Wendorf	53	106 132	94 499	15 253	10 508	4 745
359	13073100	Wieck a. Darß	60	13 930	13 781	2 064	1 185	879
360	13073101	Wiek	61	15 177	15 071	2 071	1 409	662
361	13073102	Wittenhagen	25	15 203	15 168	1 918	1 796	123
362	13073103	Wustrow, Ostseebad	81	34 848	34 610	3 913	2 404	1 509
363	13073104	Zarrendorf	28	16 853	16 846	2 754	1 680	1 074
364	13073105	Zingst, Ostseeheilbad	245	125 149	123 843	17 329	11 567	5 762
365	13073106	Zirkow	42	8 998	8 788	1 271	986	286
366	13073107	Mönchgut, Ostseebad	125	39 878	39 550	4 949	3 247	1 702
367	13074000	Landkreis Nordwestmecklenburg	4 919	6 316 956	5 991 223	786 104	713 152	72 954
368	13074001	Alt Meteln	35	14 177	14 141	1 776	1 504	273
369	13074002	Bad Kleinen	104	51 528	51 355	6 794	5 418	1 376
370	13074003	Barnekow
371	13074004	Benz	21	5 787	5 767	798	516	282
372	13074005	Bernstorf	15	4 714	4 714	540	518	21
373	13074006	Bibow	7	4 307	4 307	170	133	36
374	13074007	Blowatz	39	21 338	20 940	2 674	2 814	- 140
375	13074008	Bobitz	80	31 818	31 783	4 518	3 073	1 445
376	13074009	Boiensdorf	21	8 161	8 152	1 426	912	513
377	13074010	Boltenhagen, Ostseebad	148	60 574	60 092	8 413	5 604	2 808
378	13074012	Brüsewitz	76	80 619	78 802	13 651	9 381	4 270
379	13074013	Carlow	40	14 693	14 494	2 294	1 472	821
380	13074014	Cramonshagen	14	8 630	8 612	1 376	1 198	177
381	13074015	Dalberg-Wendelstorf	20	8 029	8 030	1 244	743	501
382	13074016	Damshagen	33	10 005	9 992	1 364	861	504
383	13074017	Dassow, Stadt	162	124 136	113 469	17 374	13 114	4 260
384	13074018	Dechow
385	13074019	Dorf Mecklenburg	120	68 966	68 790	11 451	6 900	4 551
386	13074020	Dragun	20	21 650	21 487	2 347	2 632	- 285
387	13074021	Gadebusch, Stadt	189	361 239	346 965	72 622	46 832	25 790
388	13074022	Gägelow	105	80 524	78 469	13 824	9 053	4 771
389	13074023	Glasin	24	26 924	26 292	2 861	3 047	- 187
390	13074024	Gottesgabe	22	86 461	86 227	13 756	10 090	3 666
391	13074025	Grambow	23	10 800	10 616	1 431	1 426	5
392	13074026	Grevesmühlen, Stadt	327	250 498	247 792	38 498	29 424	9 074
393	13074027	Grieben
394	13074028	Groß Molzahn	13	6 353	6 350	683	603	79
395	13074030	Groß Stieten	20	10 103	10 059	1 333	972	361
396	13074031	Hohen Viecheln	30	9 620	9 511	1 451	991	460
397	13074032	Hohenkirchen	49	95 859	95 432	5 385	6 903	- 1 518
398	13074033	Holdorf	8	5 139	5 133	402	441	- 39
399	13074034	Hornstorf	73	88 358	87 562	14 194	10 401	3 794

Tabelle 4			Umsatzsteuerpflichtige und deren steuerbarer Umsatz und Umsatzsteuer-Vorauszahlung 2021 nach Gemeinden					
Lfd. Nr.	Gemeindegemeinschaft	Kreisfreie Stadt Landkreis Gemeinde Land	Steuerpflichtige	Steuerbarer Umsatz		Umsatzsteuer vor Abzug der Vorsteuer	Abziehbare Vorsteuer	Umsatzsteuer-Vorauszahlung
				insgesamt	darunter Lieferungen und Leistungen			
1	2	3	Anzahl	1 000 EUR				
			4	5	6	7	8	9
400	13074035	Insel Poel, Ostseebad	105	29 004	28 821	3 445	2 467	978
401	13074036	Jesendorf	21	9 900	9 899	1 470	1 420	50
402	13074037	Kalkhorst	60	29 873	29 498	4 075	2 905	1 170
403	13074038	Klein Trebbow	31	8 573	8 559	1 236	770	466
404	13074039	Klütz, Stadt	118	58 648	58 310	8 021	5 872	2 149
405	13074040	Kneese	8	1 385	1 385	175	124	51
406	13074042	Königsfeld	31	27 447	27 363	3 518	3 618	- 101
407	13074043	Krembz	26	7 015	7 014	764	771	- 7
408	13074044	Krusenhagen	22	31 030	25 436	3 103	3 056	46
409	13074046	Lübberstorf	6	570	570	68	40	28
410	13074047	Lübow	55	31 379	31 337	4 944	4 112	832
411	13074048	Lübstorf	54	18 408	18 377	2 490	1 938	551
412	13074049	Lüdersdorf	127	58 058	56 883	9 090	5 573	3 517
413	13074050	Lützwow	60	24 879	24 656	3 315	3 284	31
414	13074052	Menzendorf	10	2 887	2 885	368	322	46
415	13074053	Metelsdorf	21	10 356	10 340	1 356	1 130	226
416	13074054	Mühlen Eichsen	18	6 287	6 285	882	696	185
417	13074056	Neuburg	68	35 238	34 962	4 216	4 213	3
418	13074057	Neukloster, Stadt	104	82 187	81 307	11 287	7 357	3 931
419	13074060	Passee
420	13074061	Perlin	6	807	710	104	52	52
421	13074062	Pingelshagen	11	1 647	1 647	277	159	118
422	13074064	Pokrent	23	7 122	7 090	1 067	951	115
423	13074065	Rehna, Stadt	131	109 522	105 043	14 631	12 433	2 198
424	13074066	Rieps	10	2 220	2 220	277	178	99
425	13074067	Roduchelsdorf	4	1 306	1 284	176	126	50
426	13074068	Roggenstorf	35	35 652	35 484	5 652	4 481	1 172
427	13074069	Roggenstorf	17	10 352	9 202	1 441	1 549	- 107
428	13074070	Rögnitz	7	1 288	1 283	160	125	35
429	13074071	Rüting	16	4 766	4 766	459	484	- 24
430	13074072	Schildetal	22	12 179	12 043	1 533	1 475	58
431	13074073	Schlagsdorf	26	7 256	7 079	1 321	746	575
432	13074074	Schönberg, Stadt	121	264 874	245 096	40 146	29 311	10 835
433	13074075	Seehof	24	6 517	6 508	1 020	677	342
434	13074076	Selmsdorf	85	256 575	242 362	31 856	27 454	4 402
435	13074077	Testorf-Steinfurt	13	6 361	6 361	1 036	686	350
436	13074078	Thandorf	8	1 988	1 988	296	248	48
437	13074079	Upahl	58	97 332	96 246	11 337	12 117	- 780
438	13074080	Utecht	8	2 062	2 061	304	129	174
439	13074081	Veelböken	18	15 399	13 608	1 310	1 357	- 46
440	13074082	Ventschow	17	15 433	15 390	1 569	2 016	- 447
441	13074084	Warin, Stadt	105	100 662	97 223	16 986	13 727	3 259
442	13074085	Warnow	21	4 251	4 251	735	460	276
443	13074087	Wismar, Hansestadt	1 148	3 100 552	2 894 074	322 190	355 881	- 33 691
444	13074088	Zickhusen	15	3 389	3 389	577	367	210
445	13074089	Zierow	33	15 119	15 105	1 802	1 435	367
446	13074090	Zurow	36	7 987	7 957	1 142	773	369
447	13074091	Züsow	12	6 094	5 973	1 106	545	561
448	13074092	Wedendorfersee	16	22 492	22 456	3 091	2 755	336
449	13074093	Stepenitztal	43	16 989	16 981	2 587	2 193	394
450	13074094	Siemz-Niendorf	22	6 799	6 794	1 015	685	330
451	13075000	Landkreis Vorpommern-Greifswald	7 189	5 939 817	5 643 268	895 069	716 024	179 047
452	13075001	Ahlbeck	26	3 461	3 441	554	434	120
453	13075002	Alt Tellin	10	2 376	2 366	369	488	- 119
454	13075003	Altwarpen	6	743	743	70	51	19
455	13075004	Altwigshagen	7	2 861	2 846	304	315	- 11
456	13075005	Anklam, Hansestadt	348	434 755	424 615	60 944	52 216	8 728

Tabelle 4			Umsatzsteuerpflichtige und deren steuerbarer Umsatz und Umsatzsteuer-Vorauszahlung 2021 nach Gemeinden					
Lfd. Nr.	Gemeindegemeinschaft	Kreisfreie Stadt Landkreis Gemeinde Land	Steuerpflichtige	Steuerbarer Umsatz		Umsatzsteuer vor Abzug der Vorsteuer	Abziehbare Vorsteuer	Umsatzsteuer-Vorauszahlung
				insgesamt	darunter Lieferungen und Leistungen			
1	2	3	Anzahl	1 000 EUR				
			4	5	6	7	8	9
457	13075006	Bandelin	8	7 386	7 366	571	738	- 166
458	13075007	Bargischow	15	16 190	16 186	1 933	2 029	- 96
459	13075008	Behrenhoff	27	50 718	47 223	8 867	6 569	2 298
460	13075009	Bentzin	26	14 905	14 760	1 733	2 149	- 416
461	13075010	Benz	52	36 573	34 282	5 396	4 160	1 236
462	13075011	Bergholz	11	3 973	3 956	483	532	- 49
463	13075012	Blankensee	3	1 210	748	215	127	87
464	13075013	Blesewitz	5	934	934	111	122	- 11
465	13075015	Boldekow	18	11 199	11 198	1 480	1 274	206
466	13075016	Boock	20	2 993	2 966	515	235	279
467	13075017	Brietzig
468	13075018	Brünzow	24	40 719	40 195	6 040	4 005	2 035
469	13075020	Bugewitz	5	285	285	41	38	3
470	13075021	Buggenhagen	8	1 449	1 443	230	139	91
471	13075022	Butzow	17	3 122	3 119	431	358	73
472	13075023	Daberkow	12	4 836	4 834	869	684	186
473	13075025	Dargelin	13	20 452	20 444	2 270	3 145	- 875
474	13075026	Dargen	30	4 592	4 581	753	422	331
475	13075027	Dersekow	32	16 169	16 113	2 287	1 724	562
476	13075029	Ducherow	63	35 540	35 340	5 541	4 833	708
477	13075031	Eggesin, Stadt	115	62 106	60 856	8 767	6 496	2 272
478	13075032	Fahrenwalde	11	8 081	8 081	994	1 272	- 278
479	13075033	Ferdinandshof	68	29 485	29 118	5 254	3 398	1 856
480	13075034	Garz	7	1 377	1 351	255	99	156
481	13075035	Glasow
482	13075036	Görmin	21	11 997	11 997	1 358	1 434	- 76
483	13075037	Grambin	10	1 055	1 055	155	62	93
484	13075038	Grambow	27	10 230	9 070	1 371	1 005	366
485	13075039	Greifswald, Universitäts- und Hansestadt	1 286	2 133 669	1 946 107	325 808	277 323	48 486
486	13075040	Gribow
487	13075041	Groß Kiesow	35	16 577	16 281	2 411	1 880	531
488	13075042	Groß Luckow
489	13075043	Groß Polzin	17	4 261	4 244	385	524	- 138
490	13075044	Gützkow, Stadt	69	40 197	40 029	6 314	4 707	1 607
491	13075045	Hammer a. d. Uecker	9	3 145	2 402	530	250	281
492	13075046	Hanshagen	22	11 804	11 802	1 666	1 107	560
493	13075048	Heinrichswalde	10	6 468	6 461	1 076	673	403
494	13075049	Heringsdorf, Ostseebad	566	264 082	260 541	37 166	25 294	11 872
495	13075050	Hinrichshagen	23	5 930	5 908	886	670	215
496	13075051	Hintersee	18	4 473	4 433	753	440	313
497	13075053	Iven	6	2 242	2 242	247	308	- 62
498	13075054	Jarmen, Stadt	89	62 175	61 601	9 594	8 085	1 509
499	13075055	Jatznick	43	17 661	17 466	2 511	1 985	526
500	13075056	Kamminke	10	1 683	1 680	140	95	45
501	13075058	Karlshagen, Ostseebad	102	40 657	39 684	5 061	3 441	1 620
502	13075059	Katzow	23	10 727	10 707	1 477	1 354	123
503	13075060	Kemnitz	30	22 803	22 798	3 144	2 497	647
504	13075061	Klein Bünzow	27	19 016	18 852	3 096	2 096	1 000
505	13075063	Koblentz	4	507	507	64	59	5
506	13075065	Korswandt	22	7 221	7 187	1 008	731	277
507	13075066	Koserow, Ostseebad	117	57 841	57 391	7 638	5 713	1 925
508	13075067	Krackow	25	51 888	39 760	8 753	7 331	1 422
509	13075068	Krien	16	11 754	11 744	1 168	1 134	34
510	13075069	Kröslin	72	22 491	21 604	3 241	2 179	1 062
511	13075070	Kruckow	10	56 028	55 258	8 800	8 747	53
512	13075071	Krugsdorf	11	2 456	2 430	310	229	81
513	13075072	Krummin	11	2 240	2 240	279	341	- 63

Tabelle 4			Umsatzsteuerpflichtige und deren steuerbarer Umsatz und Umsatzsteuer-Vorauszahlung 2021 nach Gemeinden					
Lfd. Nr.	Gemeindegemeinschaft	Kreisfreie Stadt Landkreis Gemeinde Land	Steuerpflichtige	Steuerbarer Umsatz		Umsatzsteuer vor Abzug der Vorsteuer	Abziehbare Vorsteuer	Umsatzsteuer-Vorauszahlung
				insgesamt	darunter Lieferungen und Leistungen			
1	2	3	Anzahl	1 000 EUR				
			4	5	6	7	8	9
514	13075073	Krusenfelde	4	966	966	176	101	76
515	13075074	Lassahn, Stadt	53	21 866	21 604	3 316	2 365	951
516	13075075	Leopoldshagen	20	6 471	6 222	1 115	816	299
517	13075076	Levenhagen	19	8 636	8 572	1 576	1 276	299
518	13075078	Liepgarten	22	6 811	6 787	961	511	450
519	13075079	Löcknitz	124	91 014	75 962	16 061	10 728	5 332
520	13075080	Loddin, Seebad	61	30 590	30 421	3 937	2 854	1 082
521	13075081	Loissin	28	6 232	6 152	843	592	251
522	13075082	Loitz, Stadt	115	58 717	57 761	9 083	6 901	2 182
523	13075083	Lubmin, Seebad	80	65 555	65 490	14 552	8 480	6 072
524	13075084	Lübs	14	5 117	5 113	620	536	84
525	13075085	Luckow	26	5 283	5 257	726	586	140
526	13075087	Lütow	25	5 638	5 600	853	551	302
527	13075088	Medow	9	5 896	5 881	803	599	204
528	13075089	Meiersberg	12	1 901	1 901	319	187	132
529	13075090	Mellenthin	22	7 809	7 672	947	755	192
530	13075091	Mesekehagen	20	6 764	6 636	1 045	608	437
531	13075092	Mölschow	24	8 822	8 769	1 483	1 120	363
532	13075093	Mönkebude	28	12 176	12 121	2 183	1 550	633
533	13075094	Murchin	30	14 487	14 444	1 769	1 426	343
534	13075095	Nadrensee	7	7 264	6 478	1 248	913	335
535	13075097	Neu Boltenhagen	10	2 399	2 399	244	273	- 28
536	13075098	Neu Kosenow	28	13 611	13 613	2 308	2 404	- 96
537	13075101	Neuenkirchen	6	774	772	106	83	23
538	13075102	Neuenkirchen	58	38 468	37 283	5 649	3 552	2 098
539	13075103	Nieden
540	13075104	Papendorf	5	830	788	143	84	59
541	13075105	Pasewalk, Stadt	262	224 960	220 485	29 635	18 847	10 788
542	13075106	Peenemünde	41	13 112	13 060	1 865	1 174	691
543	13075107	Penkun, Stadt	70	24 103	23 863	3 130	3 196	- 66
544	13075108	Plöwen	6	2 975	2 975	350	335	15
545	13075109	Polzow	8	1 675	1 675	179	183	- 5
546	13075110	Postlow	13	4 277	4 275	503	637	- 134
547	13075111	Pudagla	23	9 702	9 698	1 833	1 048	784
548	13075113	Ramin	31	27 550	22 060	5 004	3 326	1 677
549	13075114	Rankwitz	23	2 676	2 670	351	195	156
550	13075115	Rollwitz	28	12 397	11 942	2 140	1 548	592
551	13075116	Rossin
552	13075117	Rossow	20	5 444	4 868	807	744	63
553	13075118	Rothemühl	13	2 198	2 173	289	227	61
554	13075119	Rothenklempenow	21	9 113	8 926	929	1 308	- 379
555	13075120	Rubenow	39	81 335	81 114	14 532	21 757	- 7 224
556	13075121	Rubkow	26	12 522	10 471	1 228	1 026	202
557	13075122	Sarnow	16	6 653	6 622	824	899	- 75
558	13075123	Sassen-Trantow	38	27 915	27 908	4 527	2 945	1 583
559	13075124	Sauzin	21	6 071	6 063	831	762	69
560	13075125	Schmatzin	6	6 749	5 081	816	855	- 38
561	13075126	Schönwalde	7	3 590	2 263	661	391	271
562	13075127	Spantekow	31	19 338	18 714	2 882	2 214	669
563	13075128	Stolpe an der Peene	6	3 479	3 469	373	358	15
564	13075129	Stolpe auf Usedom	29	4 631	4 603	702	359	343
565	13075130	Strasburg (Uckermark), Stadt	120	76 578	75 526	10 107	8 421	1 686
566	13075131	Torgelow, Stadt	216	262 071	243 442	42 854	32 556	10 298
567	13075133	Trassenheide, Ostseebad	75	66 518	66 003	12 368	8 384	3 984
568	13075134	Tutow	24	6 003	5 992	896	489	408
569	13075135	Ückeritz, Seebad	75	40 247	39 269	5 791	4 287	1 504
570	13075136	Ueckermünde, Seebad, Stadt	271	147 216	144 623	23 551	15 823	7 728

Tabelle 4			Umsatzsteuerpflichtige und deren steuerbarer Umsatz und Umsatzsteuer-Vorauszahlung 2021 nach Gemeinden					
Lfd. Nr.	Gemeinde-schlüssel	Kreisfreie Stadt Landkreis Gemeinde Land	Steuer-pflichtige	Steuerbarer Umsatz		Umsatz-steuer vor Abzug der Vorsteuer	Abzieh-bare Vorsteuer	Umsatz-steuer-Voraus-zahlung
				insgesamt	darunter Lieferungen und Leistungen			
1	2	3	Anzahl	1 000 EUR				
			4	5	6	7	8	9
571	13075137	Usedom, Stadt	71	25 763	25 643	3 676	3 899	- 223
572	13075138	Viereck	24	21 429	19 439	3 069	2 738	331
573	13075139	Vorgelsang-Warsin	5	1 149	1 148	95	131	- 35
574	13075140	Völschow
575	13075141	Wackerow	26	5 421	5 410	689	549	141
576	13075142	Weitenhagen	59	39 588	39 482	5 519	3 384	2 135
577	13075143	Wilhelmsburg	19	52 277	52 063	6 041	5 976	65
578	13075144	Wolgast, Stadt	315	282 805	280 314	46 550	31 704	14 846
579	13075145	Wrangelsburg
580	13075146	Wusterhusen	24	11 330	11 310	965	1 218	- 253
581	13075147	Zemitz	24	5 542	5 530	952	563	389
582	13075148	Zempin, Seebad	57	17 169	17 120	2 121	1 124	997
583	13075149	Zerrenthin	15	3 765	3 762	575	405	171
584	13075150	Ziethen	15	11 337	11 337	1 988	1 383	604
585	13075151	Zinnowitz, Ostseebad	237	107 054	106 095	14 629	9 671	4 958
586	13075152	Zirchow	27	5 335	5 077	731	789	- 57
587	13075154	Züssow	49	31 077	30 576	4 037	3 536	501
588	13075155	Neetzow-Liepen	29	14 266	14 262	2 188	1 287	901
589	13075156	Karlsburg	48	22 239	22 042	3 708	2 197	1 511
590	13076000	Landkreis Ludwigslust-Parchim	6 635	7 145 053	6 861 752	1 010 128	834 187	175 943
591	13076001	Alt Krenzlin	13	6 173	6 122	729	1 113	- 384
592	13076002	Alt Zachun	9	2 832	2 824	451	259	192
593	13076003	Balow	7	2 736	2 726	454	291	163
594	13076004	Bandenitz	19	30 079	27 566	2 933	2 662	271
595	13076005	Banzkow	92	36 618	36 188	5 577	4 177	1 400
596	13076006	Barkhagen	23	15 608	15 594	1 732	1 809	- 77
597	13076007	Barnin	13	7 455	7 352	1 250	800	449
598	13076008	Belsch	6	2 105	2 104	407	290	117
599	13076009	Bengerstorf	13	10 176	9 356	1 385	1 465	- 80
600	13076010	Besitz	12	3 534	3 534	378	302	75
601	13076011	Blankenberg	11	4 888	4 951	1 039	537	502
602	13076012	Blievenstorf	10	10 565	10 003	779	953	- 174
603	13076013	Bobzin	10	19 615	18 321	3 669	2 753	915
604	13076014	Boizenburg/Elbe, Stadt	260	467 257	426 061	55 812	54 496	1 316
605	13076015	Borkow	20	1 916	1 911	262	156	107
606	13076016	Brahlstorf	17	32 110	31 149	5 793	4 302	1 490
607	13076017	Brenz
608	13076018	Bresegard bei Eldena
609	13076019	Bresegard bei Picher	12	2 067	2 066	266	231	36
610	13076020	Brüel, Stadt	82	44 133	40 074	6 851	6 878	- 28
611	13076021	Brunow	17	29 286	29 069	4 272	10 684	- 6 413
612	13076023	Bülow	4	566	566	88	40	48
613	13076024	Cambis	18	12 512	12 510	1 454	1 412	42
614	13076025	Crivitz, Stadt	155	96 020	95 427	16 096	11 898	4 198
615	13076026	Dabel	57	22 440	20 479	2 635	2 096	539
616	13076027	Dambeck	15	12 391	12 372	1 304	1 502	- 198
617	13076029	Demmen	30	19 392	18 970	2 605	2 064	542
618	13076030	Dersenow	9	2 011	2 011	230	148	82
619	13076032	Dobbertin	26	15 940	15 795	1 907	1 462	445
620	13076033	Dobin am See	52	16 781	16 752	2 127	1 555	573
621	13076034	Dömitz, Stadt	75	64 538	61 074	7 410	7 979	- 569
622	13076035	Domsühl	55	65 995	64 409	7 509	6 357	1 151
623	13076036	Dümmer	52	33 389	32 238	5 089	3 809	1 280
624	13076037	Eldena	50	27 657	27 270	4 148	2 983	1 165
625	13076038	Friedrichsruhe	26	10 034	9 830	1 118	924	195
626	13076039	Gallin	29	209 938	190 068	31 300	23 297	8 003

Tabelle 4			Umsatzsteuerpflichtige und deren steuerbarer Umsatz und Umsatzsteuer-Vorauszahlung 2021 nach Gemeinden					
Lfd. Nr.	Gemeinde-schlüssel	Kreisfreie Stadt Landkreis Gemeinde Land	Steuer-pflichtige	Steuerbarer Umsatz		Umsatz-steuer vor Abzug der Vorsteuer	Abzieh-bare Vorsteuer	Umsatz-steuer-Voraus-zahlung
				insgesamt	darunter Lieferungen und Leistungen			
1	2	3	Anzahl	1 000 EUR				
			4	5	6	7	8	9
627	13076040	Gallin-Kuppentin	15	9 259	9 189	1 135	1 017	119
628	13076041	Gammelin	13	3 655	3 651	451	530	- 78
629	13076044	Gneven	14	7 292	7 127	1 279	797	482
630	13076046	Göhlen	11	7 693	7 693	893	874	20
631	13076048	Goldberg, Stadt	90	52 509	52 347	6 738	5 814	925
632	13076049	Gorlosen	19	4 977	4 924	656	559	97
633	13076050	Grabow, Stadt	173	171 905	167 889	26 274	20 383	5 891
634	13076051	Granzin
635	13076053	Grebs-Niendorf	18	8 627	8 527	885	1 171	- 286
636	13076054	Gresse	14	3 040	2 968	504	364	140
637	13076055	Greven	28	7 570	7 424	911	694	217
638	13076056	Groß Godems	13	9 218	9 186	1 692	1 025	667
639	13076057	Groß Krams	10	1 280	1 280	232	123	109
640	13076058	Groß Laasch	41	17 954	17 783	2 927	1 397	1 530
641	13076060	Hagenow, Stadt	312	456 034	443 607	57 192	45 601	11 591
642	13076062	Hohen Pritz	13	5 164	5 117	746	640	107
643	13076063	Holthusen	52	39 708	39 387	6 787	5 621	1 165
644	13076064	Hoort	17	11 452	11 386	1 686	601	1 085
645	13076065	Hülseburg	11	10 915	10 906	1 912	2 003	- 90
646	13076067	Karenz	3	191	191	31	18	13
647	13076068	Karrenzin	20	4 519	4 469	579	534	45
648	13076069	Karstädt	9	2 564	2 561	422	252	170
649	13076070	Kirch Jesar	15	2 639	2 639	343	223	120
650	13076071	Klein Rogahn	40	8 851	8 803	1 454	879	574
651	13076072	Kobrow	16	10 361	10 356	1 179	1 489	- 310
652	13076073	Kogel	19	6 536	6 530	1 253	783	470
653	13076075	Kreien	9	6 261	5 811	466	706	- 241
654	13076076	Kremmin	12	90 843	89 180	15 949	14 006	1 944
655	13076077	Kritzow	15	8 042	8 014	1 324	1 092	232
656	13076078	Kuhlen-Wendorf	23	16 151	16 017	1 818	2 678	- 860
657	13076079	Kuhstorf	32	9 837	9 798	1 597	1 120	477
658	13076080	Langen Brütz	15	2 952	2 882	449	325	123
659	13076082	Leezen	97	150 505	149 410	21 036	13 104	7 932
660	13076085	Lewitzrand	42	14 758	14 121	1 631	1 556	75
661	13076086	Lübesse	43	74 689	73 745	10 741	8 596	2 145
662	13076087	Lüblow	10	4 834	4 794	604	493	111
663	13076088	Lübtheen, Stadt	108	514 032	470 274	96 255	76 617	19 638
664	13076089	Lübz, Stadt	202	167 377	164 967	29 100	19 713	9 387
665	13076090	Ludwigslust, Stadt	458	512 269	499 366	61 755	49 586	12 169
666	13076092	Lüttow-Valluhn	35	135 878	119 755	17 412	15 127	2 285
667	13076093	Malk Göhren	11	5 487	5 138	962	383	579
668	13076094	Malliß	22	10 515	10 475	1 720	1 038	682
669	13076096	Mestlin	25	16 230	16 171	3 486	2 569	916
670	13076097	Milow	8	4 428	4 428	1 162	563	599
671	13076098	Möllenbeck
672	13076099	Moraas	13	2 369	2 368	401	174	227
673	13076100	Muchow	12	2 689	2 689	281	206	75
674	13076101	Mustin	16	8 603	8 598	1 326	1 133	193
675	13076102	Neu Gülze	26	14 884	14 276	1 765	1 148	617
676	13076103	Neu Kaliß	42	43 817	42 206	6 293	4 561	1 732
677	13076104	Neu Poserin	30	15 526	15 411	2 393	1 826	568
678	13076105	Neustadt-Glewe, Stadt	197	229 940	226 145	28 640	26 153	2 487
679	13076106	Nostorf	4	1 355	1 339	220	183	37
680	13076107	Pampow	79	74 762	73 089	11 998	8 590	3 408
681	13076108	Parchim, Stadt	553	627 562	617 604	94 250	67 308	26 942
682	13076109	Passow	15	12 382	11 661	1 985	1 637	348
683	13076110	Pätow-Steegen	14	9 672	9 657	1 202	1 255	- 53

Tabelle 4			Umsatzsteuerpflichtige und deren steuerbarer Umsatz und Umsatzsteuer-Vorauszahlung 2021 nach Gemeinden					
Lfd. Nr.	Gemeindegemeinschaft	Kreisfreie Stadt Landkreis Gemeinde Land	Steuerpflichtige	Steuerbarer Umsatz		Umsatzsteuer vor Abzug der Vorsteuer	Abziehbare Vorsteuer	Umsatzsteuer-Vorauszahlung
				insgesamt	darunter Lieferungen und Leistungen			
1	2	3	Anzahl	1 000 EUR				
			4	5	6	7	8	9
684	13076111	Picher	23	7 062	7 062	937	714	222
685	13076112	Pinnow	71	27 949	27 788	5 049	2 590	2 459
686	13076113	Plate	82	64 865	63 209	8 413	7 054	1 359
687	13076114	Plau am See, Stadt	257	96 029	93 816	13 740	9 206	4 533
688	13076115	Prislich	30	8 975	8 908	1 159	829	330
689	13076116	Pritzler	20	17 305	17 296	2 319	2 062	257
690	13076117	Raben Steinfeld	43	18 138	17 750	3 068	1 636	1 432
691	13076118	Rastow	57	35 286	33 628	4 910	3 939	970
692	13076119	Redefin	19	10 597	10 556	1 441	1 757	- 315
693	13076120	Rom	25	9 376	9 373	964	1 067	- 103
694	13076121	Schossin	10	15 611	15 185	2 657	1 545	1 112
695	13076122	Schwanheide	18	10 280	10 255	1 887	1 675	212
696	13076125	Siggelkow	31	11 548	11 505	1 608	1 424	184
697	13076126	Spornitz	53	53 115	52 804	10 043	7 037	3 006
698	13076128	Sternberg, Stadt	125	67 593	67 181	10 066	7 857	2 209
699	13076129	Stolpe	13	7 309	7 306	842	834	8
700	13076130	Stralendorf	35	69 516	69 200	15 484	10 576	4 908
701	13076131	Strohkirchen	13	5 807	5 574	599	642	- 43
702	13076133	Sukow	45	17 961	17 857	2 723	1 665	1 058
703	13076134	Sülstorf	13	4 121	4 119	675	462	212
704	13076135	Techentin	26	12 792	12 711	1 735	1 512	223
705	13076136	Teldau	25	12 551	12 185	2 090	1 508	582
706	13076138	Tessin b. Boizenburg	9	8 088	7 796	1 504	1 151	353
707	13076140	Tramm	18	18 569	18 565	1 993	1 817	176
708	13076141	Uelitz	11	5 878	5 788	938	993	- 55
709	13076142	Vellahn	89	84 968	79 605	14 920	13 102	1 818
710	13076143	Vielank	32	21 362	19 547	3 312	2 252	1 060
711	13076145	Warlitz	9	4 381	4 363	633	468	165
712	13076146	Warlow	15	41 624	33 202	3 886	3 140	746
713	13076147	Warsow	19	7 966	7 941	1 105	943	162
714	13076148	Weitendorf	25	11 904	11 653	1 991	1 787	205
715	13076151	Werder	17	6 191	6 191	814	822	- 8
716	13076152	Wittenburg, Stadt	238	503 882	480 432	61 396	60 408	987
717	13076153	Wittendörp	91	49 208	48 219	6 305	6 232	74
718	13076154	Wittenförden	76	43 345	40 832	7 201	4 623	2 578
719	13076155	Witzin	10	5 921	5 899	1 107	802	304
720	13076156	Wöbbelin	37	41 753	40 397	5 024	5 186	- 163
721	13076158	Zapel	13	6 065	6 052	833	684	149
722	13076159	Zarrentin am Schaalsee, Stadt	140	219 723	208 063	29 278	25 314	3 964
723	13076160	Ziegendorf	28	6 982	6 855	833	648	185
724	13076161	Zierzow	12	5 911	5 892	605	670	- 65
725	13076162	Zölkow	20	6 544	6 544	676	714	- 38
726	13076163	Zülow	4	843	843	105	86	20
727	13076164	Obere Warnow	30	17 632	17 598	2 461	2 107	354
728	13076165	Gehlsbach	17	14 812	13 767	1 440	1 573	- 132
729	13076166	Ganzlin	67	204 892	193 872	34 134	30 165	3 969
730	13076167	Kloster Tempzin	15	8 923	8 853	1 185	977	208
731	13076168	Ruhner Berge	51	16 536	15 032	2 255	1 933	321
732	13076169	Toddin	21	6 267	6 230	939	960	-21
733	13000000	Mecklenburg-Vorpommern	51 451	53 642 205	51 719 829	7 541 332	5 997 709	1 543 642